

Ich wurde zu einer Fachtagung als Keynote Speaker angefragt. Soll ich zusagen?

---



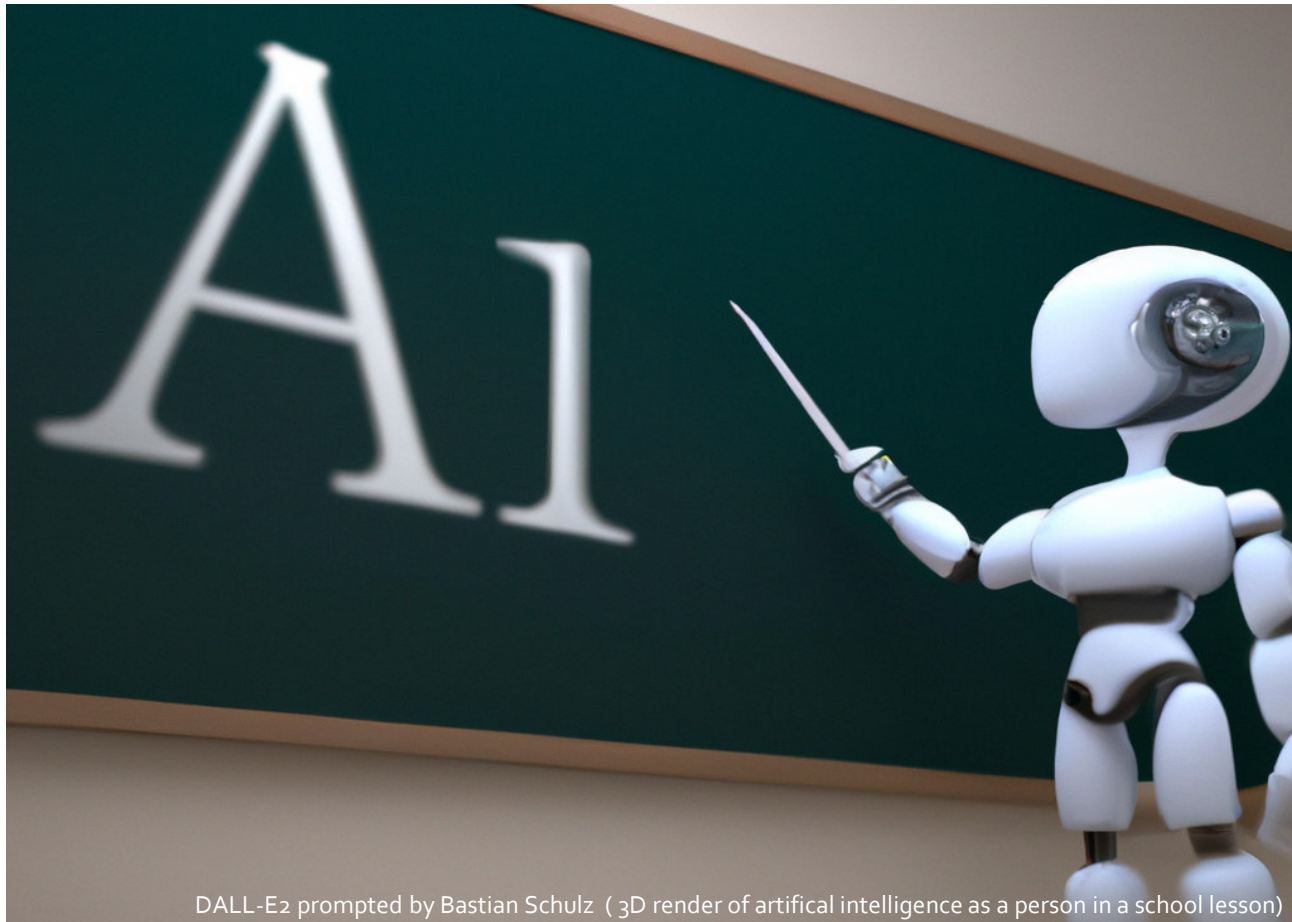
**Ich wurde zu einer  
Fachtagung als Keynote  
Speaker angefragt. Soll  
ich zusagen?**

# Ich wurde zu einer Fachtagung als Keynote Speaker angefragt. Soll ich zusagen?



Als KI-Assistent kann ich keine persönlichen Entscheidungen für Sie treffen, aber ich kann Ihnen einige Überlegungen anbieten, die Ihnen bei Ihrer Entscheidung helfen könnten:

2. Zeit und Ressourcen: Überprüfen Sie, ob Sie ausreichend Zeit und Ressourcen haben, um eine qualitativ hochwertige Präsentation vorzubereiten und zu liefern. Wenn Sie bereits sehr beschäftigt sind, kann es schwierig sein, eine zusätzliche Aufgabe zu übernehmen.
3. Netzwerken: Eine Keynote-Rede kann eine großartige Gelegenheit sein, um Ihr Netzwerk zu erweitern und neue Kontakte zu knüpfen. Überprüfen Sie, ob die Tagung ein gutes Publikum hat, mit dem Sie sich vernetzen können.
4. Honorar und Auslagen: Überprüfen Sie, ob die Tagung Ihre Reisekosten und ein Honorar für Ihre Rede abdeckt. Wenn nicht, müssen Sie entscheiden, ob es sich für Sie lohnt, Ihre Zeit und Ressourcen in eine unbezahlte Rede zu investieren.



DALL-E2 prompted by Bastian Schulz (3D render of artificial intelligence as a person in a school lesson)

# Reflexionen und Erfahrungen über die Möglichkeiten von KI im (Geographie-) Unterricht

# ChatGPT und Woyzeck (Büchner, Georg)

The screenshot displays the ChatGPT interface with a central grid of information. At the top, the title 'ChatGPT' is centered. Below it, three columns are defined by icons: a sun for 'Examples', a lightning bolt for 'Capabilities', and a warning triangle for 'Limitations'. Each column contains three rows of text boxes. At the bottom, there is a text input field with the placeholder 'Send a message.' and a send button. A footer note reads: 'Free Research Preview. ChatGPT may produce inaccurate information about people, places, or facts. [ChatGPT Mar 23 Version](#)'.

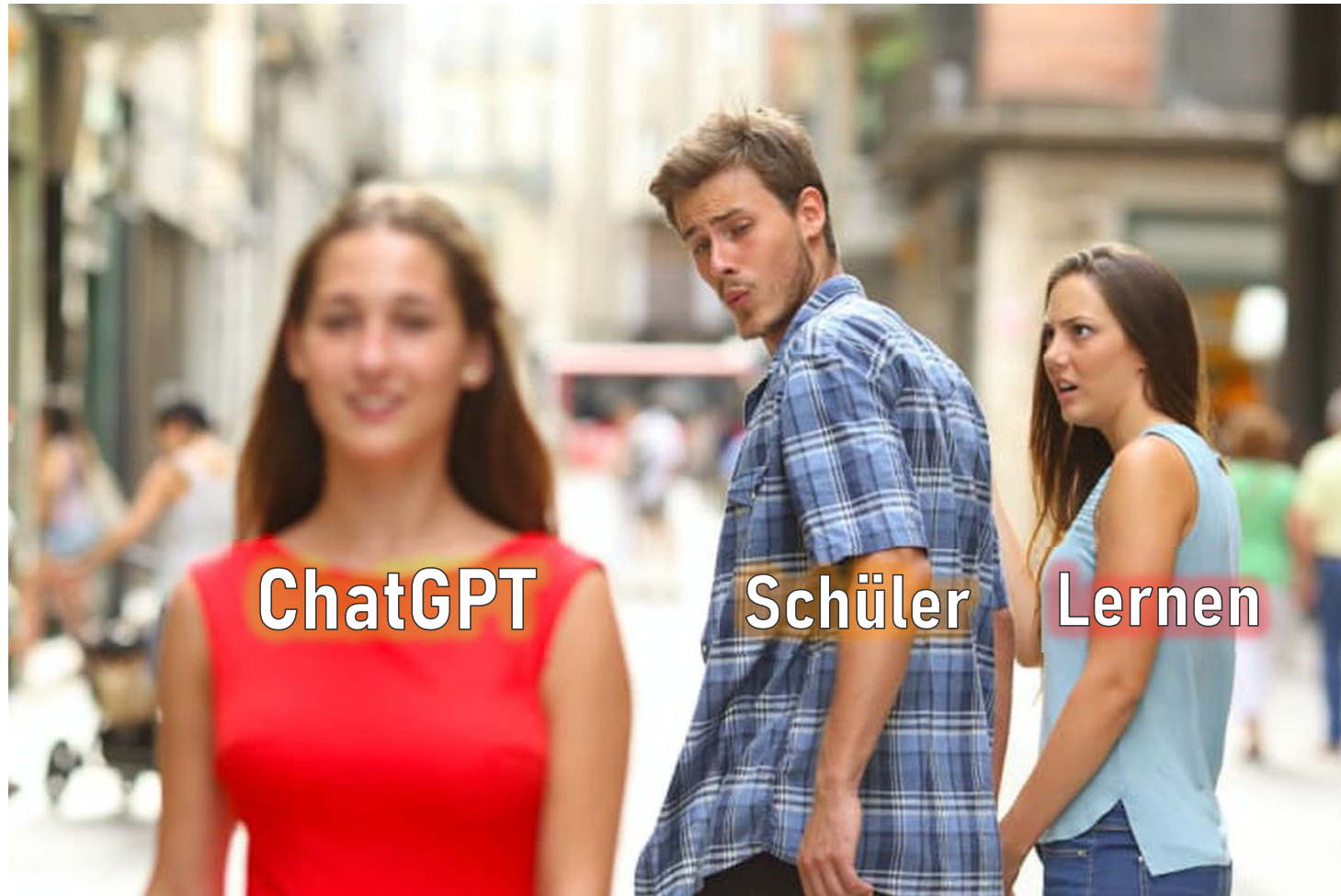
Examples	Capabilities	Limitations
"Explain quantum computing in simple terms" →	Remembers what user said earlier in the conversation	May occasionally generate incorrect information
"Got any creative ideas for a 10 year old's birthday?" →	Allows user to provide follow-up corrections	May occasionally produce harmful instructions or biased content
"How do I make an HTTP request in Javascript?" →	Trained to decline inappropriate requests	Limited knowledge of world and events after 2021

Send a message.

Free Research Preview. ChatGPT may produce inaccurate information about people, places, or facts. [ChatGPT Mar 23 Version](#)

# Lernst du noch oder chatgptst du schon?

---



# Was ist Lernen?



by Julia M Cameron (2020)

Lernen ist ein (nach Mandl, H. und Krause, U.-M., 2001)

- aktiver und konstruktiver,
- situativer und kontextgebundener,
- selbstgesteuerter und individueller,
- interaktiver und sozialer Prozess.

Lernen ist ein (nach Gläser-Zikuda, M. et al., 2001)

- emotionaler und motivationaler Prozess.

Verstehen  
können

Verstehen  
wollen

# Was ist Lernen?



by Julia M Cameron (2020)

Lernen ist ein (nach Mandl, H. und Krause, U.-M., 2001)

- **aktiver** und **konstruktiver**,
- **situativer** und kontextgebundener,
- **selbstgesteuerter** und **individueller**,
- **interaktiver** und **sozialer** Prozess.

Lernen ist ein (nach Gläser-Zikuda, M. et al., 2001)

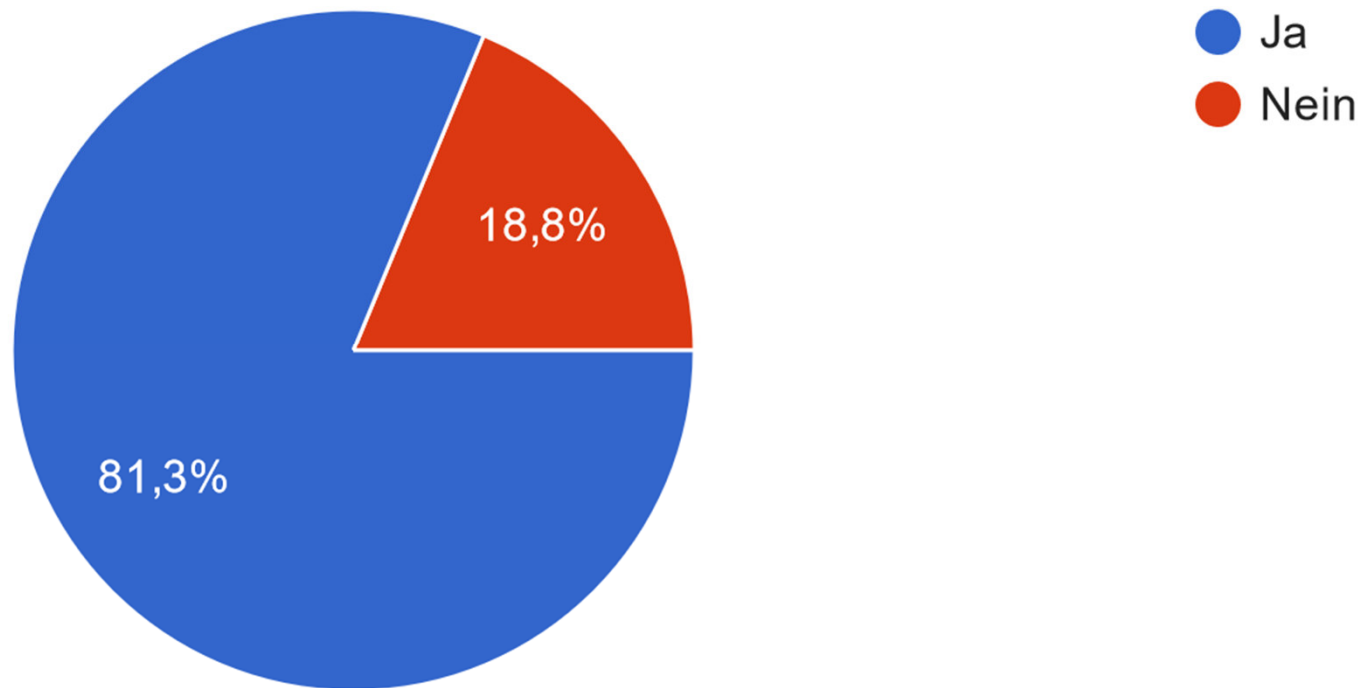
- **emotionaler** und **motivationaler** Prozess.

Verstehen  
können

Verstehen  
wollen

# Wie ist der Stand der Dinge? - Kenntnis

Ich kenne künstliche Intelligenz (KI).

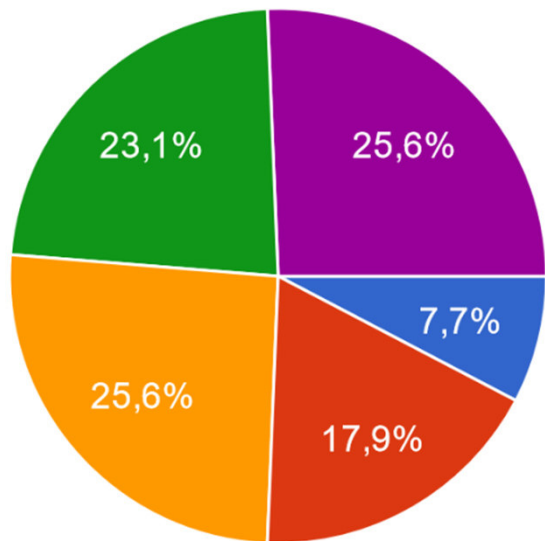


Quelle: eigene Erhebung, n=48



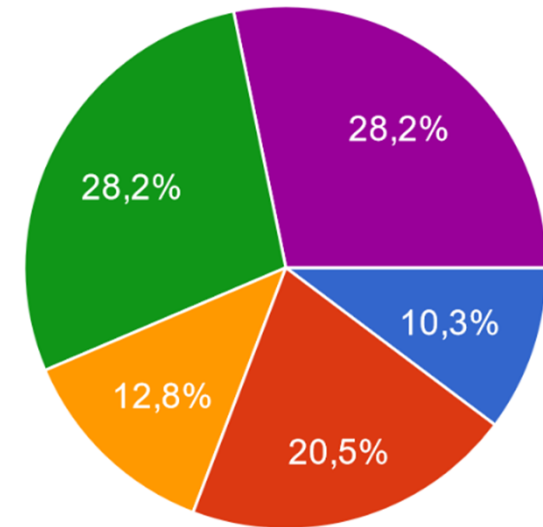
# Wie ist der Stand der Dinge? - Nutzungsverhalten

## Ich nutze KI für meinen Lernprozess.



- immer
- 1-mal in der Woche
- 1-mal im Monat
- ganz selten
- nie

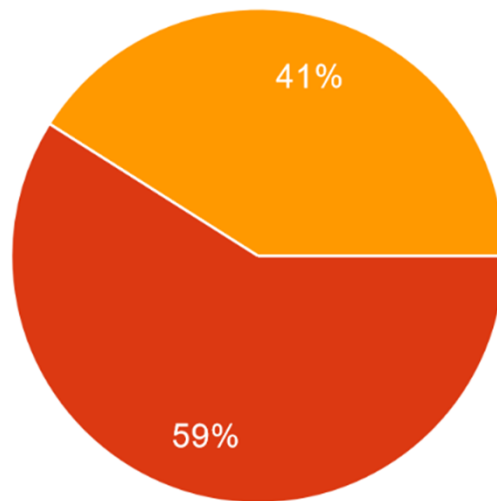
## Ich nutze KI für meine Hausaufgaben.



Quelle: eigene Erhebung, n=39

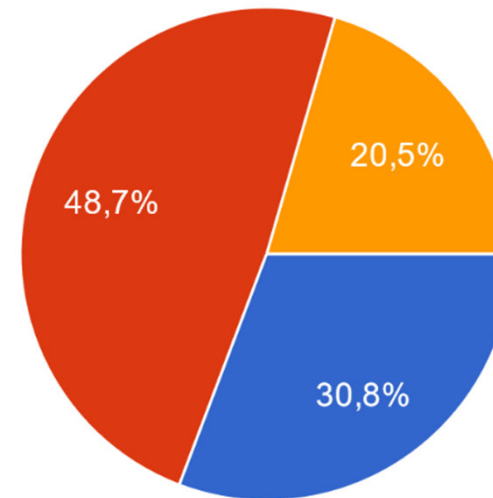
# Wie ist der Stand der Dinge? - Unterricht

Im Unterricht dürfen wir KI nutzen.



- immer
- manchmal
- nie

Ich würde mir wünschen, dass KI im Unterricht...



- ...stets genutzt werden dürfte.
- ...unter Anleitung von Lehrkräften genutzt werden dürfte.
- ...von den Lehrkräften verboten würde.

Quelle: eigene Erhebung, n=39



by fauxels: Menschen im Raum

# KI in der Praxis

# KI hilft beim Verständnis schwieriger Texte

## Text aus einem Lehrbuch der Oberstufe zu Standorttheorien

Der Ökonom Gunnar Myrdal entwickelte eine Theorie, die erklärt, warum räumliche Ungleichgewichte entstehen. Er geht davon aus, dass unter marktwirtschaftlichen Bedingungen die Veränderung einer Variablen eines Systems die Veränderung einer anderen Variablen in gleicher Richtung bewirkt. Durch Rückkopplung wird wiederum die Intensität der ersten Veränderung verstärkt. So entsteht im Zeitablauf ein kumulativer Prozess. Er bewirkt eine räumliche Differenzierung in Wachstumszentren und in Regionen, die in ihrer Entwicklung zurückbleiben. Das wirtschaftliche Wachstum der Zentren löst Einzug- und Ausbreitungseffekte aus.

Einzugseffekte sind alle positiven Veränderungen, welche die wirtschaftliche Expansion eines Zentrums in anderen Regionen hervorruft. Bessere Arbeits- und Lebensbedingungen initiieren eine selektive Abwanderung von mobilen, leistungsbereitern und flexibleren Arbeitskräften aus peripheren Gebieten. Günstigere Investitionsmöglichkeiten und die höhere Kapitalnachfrage bewirken außerdem einen Anreizanstieg in

die Zentren. Die Folge ist eine Erhöhung des Produktionspotenzials in den Zentren (beziehungswise eine Reduzierung in den zurückgebliebenen Regionen). Die Industriebetriebe der Zentren erzielen so einen Wettbewerbsvorteil. Die zurückgebliebenen Regionen werden mit Industrialisierungsmüssen des Zentrums versorgt, die das produzierende Handwerk und die verarbeitende Industrie vor Ort zurückdrängen.

Ausbreitungseffekte sind alle positiven Veränderungen, welche die wirtschaftliche Expansion im Zentrum in anderen Regionen hervorruft. z.B. die Ausbreitung von Technologien oder die außerhalb der Zentren benötigte Nachfrage nach Gütern (wie Agrarprodukten) sowie Dienstleistungen (z.B. im Tourismus). Diese Effekte lösen Entwicklungsimpulse aus, ohne zwangsläufig das Wachstum der Zentren zu behindern. Myrdal erwartete, dass die Einzugseffekte in der Regel die Abwanderungseffekte in ihrer Wirkung überstrahlen.

Institut für Regionalwissenschaft

Die Theorie der regionalen Polarisation



Prompt

Erkläre mir die Theorie der regionalen Polarisierung von Gunnar Myrdal in drei einfachen Kernaussagen.



Prompt

Prompt: Vereinfache mir den Text: „...“

# KI hilft bei der eigenen Textproduktion

Aufgabe: Schreibe eine **Stellungnahme** zu folgender Problemfrage:

*Ist der teilweise Wiederaufbau der Garnisonkirche ein gelingendes Projekt der Potsdamer Stadtentwicklung?*

Aufgabe: Schreiben Sie eine **Naturraumanalyse** zum Nationalpark Harz. Stellen Sie dabei im Besonderen den Zusammenhang zwischen anthropogener Nutzung und Borkenkäferproblematik heraus.



Prompt

Bitte gib mir Feedback zum Aufbau und zur Nachvollziehbarkeit meiner Argumentation in der folgenden Stellungnahme.



Prompt

Ich möchte in meiner Stellungnahme zur Frage xy im Besonderen zum Ausdruck bringen, dass ... . Gelingt mir das? Was muss ich stärker verdeutlichen?



Prompt

In der Analyse stelle ich Zusammenhänge heraus, die die Landschaftsveränderung im Harz erklären. Welche weiteren Aspekte könnten noch relevant sein?

# KI kann einen thematischen Einstieg geben

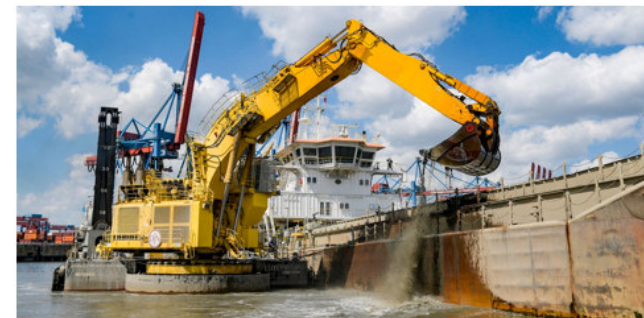
## Zukunft Hamburger Hafen – Sollen die Elbvertiefungen weitergehen?



⌚ 30 min

### Aufgaben

1. Erarbeitet mithilfe der KI *Chat GPT* zehn Pro- bzw. Kontraargumente.
2. Erweitert und unterlegt die Argumente auf Grundlage der vorherigen Akteursanalyse mit weiteren statistischen Daten, Aspekten, Informationen zur zugewiesenen Position in der Debatte.
3. Entscheidet im Tandem, welche Argumente aus eurer Sicht eine hohe bzw. geringe Überzeugungskraft aufweisen. Begründet!
4. Strukturiert eure Argumente sinnvoll für die Debatte. (z.B. Argumente für: Eröffnungsrede, freie Aussprache, Schlussrunde)
5. Besprecht euch im Tandem, wer welche Argumente in die Diskussion einbringen wird.



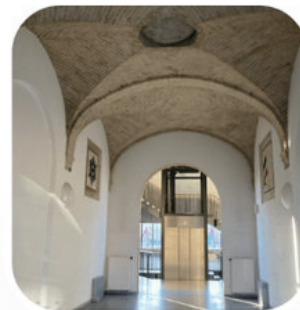


by Julia M Cameron

# Schulbildung – Quo vadis?



# Selbstorganisiertes Lernen (SOL) am GymBo



Gymnasium Bornstedt

💡 Kreativität

👉 Empowerment

🚀 Autonomie

💬 Digitalität

💎 Individualität

⚙️ Projektorientierung





# Projektorientierte Kompetenzbildung (ProKo) am HAG

Denken ohne Geländer

Wert(e) schätzen

Gemeinschaft leben

Fähigkeiten entfachen

**PROKO**



# In a nutshell

**KI als Lerncoach in  
einer hierarchischen  
Beziehung**



**Kompetenzerwerb  
im Umgang mit KI**



**Lernkultur wird sich  
ändern**



**Leistungsmessung  
muss sich ändern**



**KI ist gekommen,  
um zu bleiben**



# Keine Panik – In Ruhe einen Weg beschreiten

---

Künstliche Intelligenz an der Schule

## **ChatGPT scheitert an bayerischem Abitur**

Der Textgenerator ChatGPT wird Prüfungen unterzogen – im wörtlichen Sinne. Beim Einstiegsexamen für US-Mediziner schnitt die künstliche Intelligenz relativ gut ab. Deutsche Abschlussprüfungen sind härter zu knacken.

10.02.2023, 12.05 Uhr

# Vielen Dank für Ihre Aufmerksamkeit



(Quelle: Mario Lars)

# Literaturverzeichnis

---

- Albrecht, Steffen 2023: ChatGPT und andere Computermodelle zur Sprachverarbeitung – Grundlagen, Anwendungspotenziale und mögliche Auswirkungen. TAB-Hintergrundpapier Nr. 26, Berlin: Deutscher Bundestag.
- Gläser-Zikuda, M., Hofmann, F., & Frederking, V. (Hg.) (2021). Emotionen im Unterricht: Psychologische, pädagogische und fachdidaktische Perspektiven. Kohlhammer Verlag.
- Mandl, H. & Krause, U.-M. (2001). Lernkompetenz für die Wissensgesellschaft (Forschungsbericht Nr. 145). München: Ludwig-Maximilians-Universität, Lehrstuhl für Empirische Pädagogik und Pädagogische Psychologie.