

NADAL®

(Ref. 243103N-05H)

تست آنتی ژن کووید - ۱۹ راهنمای استفاده

فارسی

تست آنتی ژن سریع خانگی برای تشخیص پاتوژن کووید-۱۹
SARS-CoV-2 از طریق سواب بینی.

تست های سریع

تشخیص آزمایشگاهی

خدمات آزمایشگاهی

مشاوره و خدمات

لطفاً مندرجات روی بسته را با دقت مطالعه کنید.
تست را در دمای اتاق (۱۵-۳۰ درجه سانتی گراد) انجام دهید. برای این منظور، ابتدا باید به مدت ۳۰ دقیقه تست را در دمای اتاق بگذارید.
در صورت منقضی شدن یا مخدوش بودن بسته بندی از کیت استفاده نکنید.
کودکان و افراد زیر ۱۸ سال تنها با کمک والدین یا بزرگسالان مجاز به استفاده از این تست هستند.

محتوای کیت

۵ سواب (استریل شده)

۵ کاست تست

۵ آمبول

۵ لوله

۵ قطره چکان

نگهدارنده لوله

سایر مواد مورد نیاز

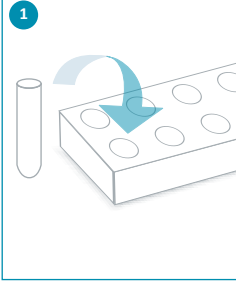
دستورالعمل های ویدئویی نیز موجود است.
فقط باید این کد را اسکن کنید.

ساعت

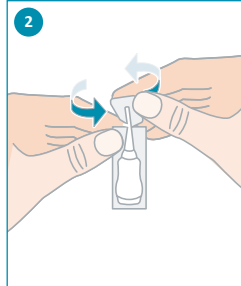


روش تست

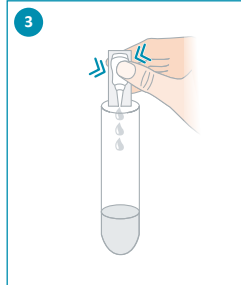
۱. نگهدارنده لوله را روی میز قرار دهید. لوله را در دهانه آن بگذارید.



۲. آمبول را با بیچاندن سر آن باز کنید.



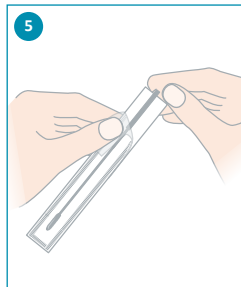
۳. تمام مایع داخل آمبول را درون لوله بریزید. با فشار دادن آمبول و نگهداشتن آن روی لوله از خالی شدن آن مطمئن شوید.



۴. برای مدت کوتاهی با بینی خود داخل یک دستمال کاغذی فین کنید.



۵. بسته بندی سواب را باز کنید. برای این کار، انتهای شل بسته بندی را از هم جدا کنید. از طریق میله سواب آن را بیرون بکشید. به نوک سواب دست نزنید.



تمام مراحل را بدون وقفه انجام دهید!

۶. جمع آوری نمونه

الف) سواب را در حدود دو سانتی متر وارد سوراخ بینی نمایید.

ب) سواب را به آرامی ۵ بار روی دیواره بینی بچرخانید. سواب باید به مدت ۱۵ ثانیه داخل سوراخ بینی شما باشد.

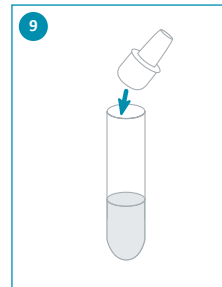
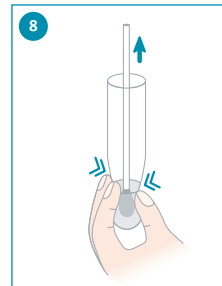
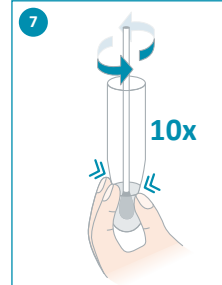
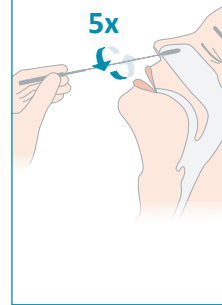
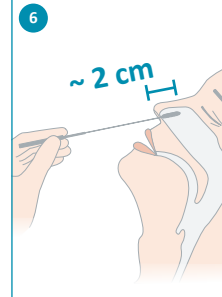
ج) در حالی که سواب را به آرامی می چرخانید آن را از بینی خود بیرون بیاورید.

د) همان سواب استفاده شده را وارد سوراخ دیگر بینی خود کنید و دوباره به مدت ۱۵ ثانیه فرآیند قبلی را تکرار کنید.

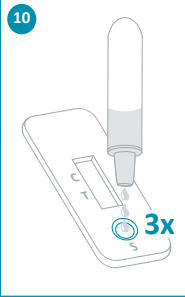
۷. سواب را داخل لوله قرار دهید. در حالی که قسمت پایینی لوله را فشار می دهید، ۱۰ بار سواب را بچرخانید تا فشار مختصری به نوک سواب وارد کنید.

۸. درحالی که دو طرف لوله را به هم فشار می دهید تا جایی که ممکن است مایع را از سواب خارج کنید، سواب را خارج نمایید.

۹. درپوش قطره چکان را به لوله وصل کنید. از قرار گرفتن صحیح آن روی لوله اطمینان حاصل کنید.



۱۰. بسته بندی فویل را باز کرده و کاست تست را بردارید. کاست تست را روی یک سطح صاف و یکنواخت قرار دهید. به آرامی فشار دهید تا سه قطره از مایع نمونه بر روی سطح S کاست تست روی قسمت نمونه پخش شود (نه بر روی قسمت باریک نتیجه).



۱۱. به ساعت نگاه کنید. نتایج را پس از ۱۵ دقیقه بخوانید. نتایج بعد از بیش از ۲۰ دقیقه دیگر معتبر نیستند.



تفسیر نتیجه

مطمئن شوید نتایج تست را حتماً در محیطی با نور مناسب بخوانید.

نتیجه تست منفی:

فقط خط C در قسمت نتیجه ظاهر شده است. این بدان معنی است که هیچ ویروسی شناسایی نشده است، هیچ نشانه ای از عفونت با SARS-CoV-2 وجود ندارد.



لطفاً توجه داشته باشید: نتیجه منفی احتمال وجود عفونت را رد نمی کند. هنگام تماس با دیگران، به مقررات و اقدامات ایمنی فعلی پایبند باشید. در صورت مشکوک بودن به عفونت، تست را بعد از ۱-۲ روز تکرار کنید، زیرا همه مراحل عفونت به راحتی قابل تشخیص نیستند.

نتیجه تست مثبت:

هم خط C و هم خط T در قسمت نتیجه ظاهر شده اند. این نشان دهنده عفونت با SARS-CoV-2 است.



لطفاً توجه داشته باشید: شدت خط T یا C ممکن است متفاوت باشد. حتی یک خط بسیار ضعیف یا نامنظم نشان دهنده نتیجه تست مثبت است!

توجه: بلافاصله از طریق تلفن با پزشک عمومی خود یا مراکز بهداشتی تماس بگیرید، زیرا نتایج باید با استفاده از تست PCR تأیید شوند. در مورد قرنطینه کردن خود به دستورالعمل ها پایبند باشید.

نامعتبر:

هیچ خط C ظاهر نشده است. نتیجه این است تست نامعتبر است و وجود خطا در روش تست را نشان می دهد.



توجه: لطفاً یک تست جدید انجام دهید. در صورت بروز نتایج نامعتبر بیشتر، با پزشک عمومی یا مرکز تست کووید-۱۹ تماس بگیرید.

(گایسکول گلبسریل اتر)، یک آنتی بیوتیک (موپروپروسین)، مخاط (موزین) سایر داروها یا مواد موثره آنها (کرفترامین، دکزامتازون، دکسترومتورفان، دیفن هیدرامین، دکسی الامین سوکسینات، فلونیزولید، فنیل پروپانولامین، توراماسین، تریامتسینولون).

مطالعات واکنش متقابل

مطالعه ای برای تعیین اینکه آیا وجود سایر عوامل بیماری زا باعث ایجاد نتیجه مثبت کاذب (واکنش متقابل) می شود انجام شده است. عوامل بیماری زای زیر مورد بررسی قرار گرفتند: انواع ویروس انسدادی تنفسی انسان، آدنوویروس، رینوویروس، ویروس اپشتین بار، ویروس پارائفلوآنزاه، انواع H۲N۳، موزا ویروس، ویروس اوریون، ویروس سرخک، متانومو ویروس انسانی و ویروس Coxsackie A16، گاندویدآلبیکنس، هوموفیلوس آنفلوآنز، مایکو باکتری سل، Chlamydia pneumoniae، Legionella pneumophila، Streptococcus pyogenes، Streptococcus agalactiae، Streptococcus Group C، Streptococcus pneumoniae، Staphylococcus aureus، Bordetella parapertussis، Mycoplasma pneumoniae، MERS-CoV.

همه نتایج منفی بودند. این بدان معناست که نتیجه مثبت به احتمال زیاد به دلیل COVID-2 SARS- است و توسط پاتوژن دیگری ایجاد نمی شود.

مطالعه دقیق

هنگامی که نمونه های یکسان با غلظت های مختلف (کنترل ها) تست می شوند، بیش از 99٪ از تست های کاربر حرفه ای نتیجه پیش بینی شده را نشان می دهد. مطالعات مربوط به تکرارپذیری نشان می دهد که تست به طور قابل اعتماد عمل ی کند.

علامت		
فقط برای یکبار مصرف	☞	به اطلاعات درج شده بر روی بسته بندی توجه کنید
قبل از استفاده	🕒	تشخیص آزمایشگاهی
کد محصول	REF	محدودیت دما 30°C+ ۲C
شرکت تولید کننده	🏭	شماره گروه
علامت انطباق CE	CE	مربوس سایر موارد استفاده در>

محتویات جانبی مطابق با EWG / 93/42 تهیه شده.
سواب استریل

🏭	شرکت صنعت پزشکی جیانگ سو چانگ فنگ، با مسئولیت محدود، شهر توکیائو، منطقه گانگینگ بانکوو ۱09۰2251 جیانگ سو، چین (نماینده اتحادیه اروپا: LInS خدمات و مشاوره۹۱24-69۱۲۰۳ Obere Seegasse GmbH، هایدلبرگ، آلمان)
----------------	--

تست خودآزمای - تاییدیه ویژه **تست خودآزمای مطابق با** **MPG 11§** در آلمان (**BfArM GZ: 5640-S-045/21**)

Test zur Eigenanwendung – Befristete Sonderzulassung zur Eigenanwendung nach §11 MPG in Deutschland (BfArM GZ: 5640-S-045/21)

تواناد پروتئین نوکلئوکسپید را تشخیص دهد، حتی اگر یک فرد هنوز ناقل باشد. نتیجه منفی تست احتمال ابتلا به ویروس را رد نمی کند.

جهه اتفاقی می افتند اگر من کمتر یا بیشتر از ۳ قطره را به درون مخزن نمونه منتقل کنم؟

برای اینکه تست به درستی کار کند، باید دقیقاً ۳ قطره از نمونه به داخل مخزن نمونه ریخته شود. اگر به طور تصادفی قطره های بیشتری / کمتری به نمونه اضافه کرده باشید، نتیجه تست قابل اعتناء نبوده و باید دوباره تست انجام شود.

اگر نتایج را بعد از ۲۰ دقیقه بخوانم، آیا نتیجه هنوز قابل اعتماد است؟
خیر. تست باید ۱۵ دقیقه پس از افزودن نمونه خوانده شود. نتیجه تا ۲۰ دقیقه پس از افزودن نمونه معتبر است. شما باید کاملاً به زمان های خواندن نتیجه آزمایش پایبند باشید. اگر تست خیلی دیر یا زود خوانده شود، می تواند منجر به نتایج نادرست شود. خطوطی که پس از بیش از ۲۰ دقیقه ظاهر می شوند، نمی توانند به عنوان یک نتیجه مثبت تفسیر شوند .

اگر شدت خطوط متفاوت باشد چگونه می توانم تست را تفسیر کنم؟
شدت خطوط نقشی در ارزیابی نتایج ندارد. حتی یک خط T ضعیف نیز باید مثبت تفسیر شود.

خط مشخص شده “C” به چه معناست؟

خیر. تست باید ۱۵ دقیقه پس از افزودن نمونه خوانده شود. نتیجه تا ۲۰ دقیقه پس از افزودن نمونه معتبر است. شما کاملاً باید به زمان های خواندن نتیجه آزمایش پایبند باشید. اگر تست خیلی دیر یا زود خوانده شود، می تواند منجر به نتایج نادرست شود. خطوطی که پس از بیش از ۲۰ دقیقه ظاهر می شوند، نمی توانند به عنوان یک نتیجه مثبت تفسیر شوند . اگر شدت خطوط متفاوت باشد چگونه می توانم تست را تفسیر کنم؟
شدت خطوط نقشی در ارزیابی نتایج ندارد. حتی یک خط T ضعیف نیز باید مثبت تفسیر شود.

آیا این احتمال وجود دارد که نتایج تست نادرست باشد؟

در یک مطالعه بالینی، این تست ۹۶٪ از ۱۰۲ فرد آلوده را با نتیجه مثبت (حساسیت تشخیصی) شناسایی کرد. از بین افراد آزمایشی که آلوده نبودند، ۱۳۸ نفر از ۱۳۸ نفر با نتیجه منفی (ویژگی تشخیصی) شناسایی شدند. این نتایج برای تعیین ضریب حساسیت تشخیصی (94.1٪) وضریب ویژگی تشخیصی (>99.9٪) مورد استفاده قرار گرفت. علیرغم آن، تست به غلظت کافی ویروس وابسته است. در مورد بروز عفونت جدید یا فروکش کننده، تست می تواند نتیجه منفی ایجاد کند حتی زمانی که فرد هنوز ناقل باشد. به همین دلیل، حتی در صورت نتیجه منفی، روش های بهداشت اجباری باید همیشه رعایت شوند.

آیا داروها می توانند بر نتایج تست تأثیر بگذارند؟

اثرات داروها و مواد مختلف بر روی تست آنٹی ژن کووید-۱۹ NADAL* تست شده است و مشخص شده است که هیچ تاثیری بر نتایج تست ندارد. با این حال، اثرات ناشی از دارو را نمی توان رد کرد. برای کسب اطلاعات بیشتر، لطفاً به بخش “مطالعات مربوط به عوامل تأثیرگذار” مراجعه کنید.

آیا تست فقط کووید-۱۹ را تشخیص می دهد؟

تست آنٹی ژن NADAL* با عوامل مختلفی برای تست آنٹی ژن کووید-۱۹ NADAL* آنفلوانزا (‘flu‘)، باکتری های مختلف و ویروس های کرونا ویروس فصلی (‘ویروس های سرماخوردگی’) آزمایش شده است. برای کسب اطلاعات بیشتر، لطفاً به بخش “مطالعات واکنش متقابل” مراجعه کنید.

مطالعات بالینی

در یک مطالعه بالینی، سواب های بینی از ۲۴۰ مورد تعیین شده گرفته شد و این موارد به طور موازی با استفاده از تست های سریع و RT-PCR بررسی شدند. ۱۲۸ نمونه منفی به درستی منفی شناسایی شدند. از ۱۰۲ نمونه ای که توسط (Ct<30) RT-PCR مثبت بودند، این تست 96 مورد را مثبت ارزیابی کرد. این نتایج برای تعیین ضریب حساسیت تشخیصی (94.1٪) و ضریب ویژگی تشخیصی (>99.9٪) مورد استفاده قرار گرفت. اطلاعات بیشتر در مورد این موضوع در بخش “اطلاعات فنی” درج شده است.

محدودیت های تشخیصی تست

این تست حتی غلظت کم پروتئین نوکلئوکسپید (0.4 نانوگرم در میلی لیتر) را نیز تشخیص می دهد. ویروس از غلظت $10^{۲.4}$ mlt/TCID₅₀ =TCID(دوز عفونت کشت شده شناسایی می شود).

مطالعات در مورد عوامل اثرگذار

اثرات داروها و مواد مختلف بر روی تست آنٹی ژن کووید-۱۹ NADAL* قبلاً آزمایش شده است. این محصول شامل ۳ اسپری بینی ، ۳ دهان شویه و ۳ قطره گلو بدون نسخه است، مواد زیر هیچ تاثیری در نتایج تست با آن را ندارند. فعال مسکن های پرکاربرد مانند آسپیرین (استیل سالیسیلیک اسید) و پاراستامول (-استامیدوفنول)، داروهای آنفلوانزا (تای فلوژ (اوستامیویر)، رلتزا (zanamivir)، (زیمانتادین)، داروهای ضد احتقان بینی (اکسی متازولین، فنیل افرین)، داروی آسم آلبوترول، شربت سرفه

- این تست فقط تفاوت بین نتایج مثبت و منفی را تعیین می کند و جهت تعیین بار ویروسی مناسب نیست. حتی یک خط تست ضعیف نشان دهنده عفونت است و نشان دهنده این است که فرد به شدت ناقل ی باشد.

قاعده کلی تست

این تست سریع پروتئین های ویروس را با کمک آنٹی بادی تشخیص می دهد. یکی از آنٹی بادی ها با رنگ مشخص شده و همراه با نمونه در هنگام تست حرکت میکند.

اگر غلظت ویروس به اندازه کافی بالا باشد، آنٹی بادی در منطقه خط T باقی مانده و باعث ایجاد یک خط رنگی می شود. این بدان معنی است که نتیجه تست مثبت است.

اگر نمونه فاقد ویروس باشد یا غلظت آن خیلی ناچیزباشد، هیچ خط T ظاهر نمی شود. این بدان معنی است که نتیجه تست منفی است.

نتیجه هرچه باشد، تست باید یک خط C تولید کند. این خط بدون در نظر گرفتن غلظت ویروس تشکیل می شود و نشان دهنده عملکرد صحیح تست است. در صورت عدم تشکیل خط C، نتیجه تست نامعتبر است.

داده های فنی

نام محصول
تست آنٹی ژن کووید-۱۹ NADAL*

اجزای واکنش تشخیصی
آنتی بادی های Anti-SARS-CoV-2 ، که به طور خاص پروتئین نوکلئوکسپید را تشخیص می دهند

مواد نمونه

یک نمونه تازه گرفته شده از سواب بینی، که از طریق عملکرد صحیح سواب حاصل شده است.

ویژگی های عملکرد

نتایج مقایسه و ارزیابی تست آنٹی ژن کووید-۱۹ NADAL* با تست RT-PCR تایید می شود. نتایج در جدول زیر ارائه میگرد :

کل	منفی	مثبت
96	0	96
144	138	6
240	138	102

ضریب حساسیت تشخیص: 94.1 % (Ct<30)*
(95% CI: 87.64% - 97.81%)

(ارزیابی نتایج تست
شخص مبتلا به کووید-۱۹ را به درستی مثبت تشخیص می دهد.)

ضریب حساسیت تشخیص: <99.9%*
(100% - 97.36% CI: 95%)

(ارزیابی نتایج تست

نتیجه منفی یک فرد، به درستی تشخیص داده میشود.)

*نتایج این مطالعه بالینی توسط پرسنل آموزش دیده انجام شده است.

سوالات متداول

چگونه تست آنٹی ژن کووید-۱۹ NADAL* ، ویروس کرونا را تشخیص می دهد؟
ویروس کرونا از پروتئین های مختلفی تشکیل شده است که یکی از آنها پروتئین نوکلئوکسپید است که RNAی همان اطلاعات ژنتیکی ویروس را احاطه کرده است .تست آنٹی ژن NADAL حاوی آنٹی بادی های اصلی است که می توانند پروتئین نوکلئوکسپید ویروس کرونا را تشخیص دهند. این شناخت از نی شناخت از پیروی می کند، زیرا آنٹی بادی ها و پروتئین های نوکلئوکسپید دقیقاً روی هم قرار ی گیرند.

تست آنٹی ژن کووید-۱۹ NADAL* چگونه عمل می کند؟

اگر ویروس کرونا (SARS-CoV-2) در نمونه بدست آمده وجود داشته باشد، پروتئین های نوکلئوکسپید آن با آنٹی بادی های رنگی تست واکنش داده و باعث تشکیل خط T می شوند. صرف نظر از پروتئین های نوکلئوکسپید، یک خط C باید همیشه ظاهر شود. این موضوع نشان می دهد که تست به درستی انجام شده است. اگر خط C اصلاً ظاهر نشود، تست به درستی کار نکرده و نتیجه نامعتبر است. وجود یک خط C و همزمان یک خط T نشان دهنده احتمال ابتلا به SARS-CoV-2 است. اگر فقط خط C ظاهر شود، هیچ ویروسی شناسایی نشده است. در اصل، این تست به همان روش تست بارداری عمل می کند.

چه زمانی باید از این تست استفاده نمود؟

تست آنٹی ژن کووید-۱۹ NADAL* هم در صورت بروز علائم و هم در صورت مشکوک بودن به انتقال ی تواند انجام شود. تست سریع نیز قبل از تماس با چند نفر یا افراد متعلق به گروه های خطر توصیه می شود. در چنین مواردی، تست می تواند در شناسایی افراد با بار ویروسی بیشتر که بسیار مسری هستند - حتی اگر خودشان هم بیمار نباشند - مفید باشد. هم غلظت ویروس کرونا و هم پروتئین های نوکلئوکسپید می توانند در طول دوره بیماری متفاوت باشند. بنابراین ممکن است این تست سریع

موارد مصرف

تست آنٹی ژن کووید-۱۹ COVID-19 Ag Test ADAL* اجزای سازنده (پروتئین نوکلئوکسپید ویروسی) پاتوژن های COVID-19 SARS-CoV-2 را تشخیص می دهد. نمونه ها از ترشحات بینی گرفته شده از انتهای مجرای بینی است که با کمک سواب ها جمع آوری می شوند. این تست برای استفاده شخصی مناسب است. نتایج اولیه آزمایش، وجود عفونت، و احتمال خطر انتقال برای افراد دیگر را نشان ی دهد. نتایج منفی تست، عفونت را با اطمینان مطلق رد نمی کنند، بلکه غلظت کم ویروس - مانند مواردی که در مراحل اولیه عفونت دیده می شود- برای نمونه برداری جهت تست کافی نبوده است.

پیش از هر اقدام و برای حصول اطمینان از نتیجه آزمایش، دستورالعمل های مربوط به نمونه برداری و روش تست را بخوانید. به بخش “محدودیت های تست” و همچنین بخش “سوالات متداول” توجه زیادی داشته باشید تا بدانید در صورت مثبت یا منفی بودن تست، چه کاری باید انجام دهید. این تست آنٹی ژن برای افرادی که قصد دور زدن یا کوتاه شدن دوره فریظینه خود را دارند هیچ کاربردی ندارد.

پیش زمینه

کووید-۱۹ (که به عنوان بیماری ویروس کرونا نیز شناخته می شود) عفونت ناشی از ویروس کرونا SARS-CoV-2 است که اخیراً کشف شده است. رایج ترین شکل کووید-۱۹ تب، سرفه خشک، خستگی، تنگی نفس، گلودرد و سردرد هستند. بعضی از بیماران ممکن است دچار درد عضلانی، لرز، حالت تهوع، گرفتگی بینی و اسهال شوند. این ویروس بسیار مسری است و از طریق قطرات تنفسی منتقل می شود که از طریق تنفس، سرفه، عطسه یا در هنگام سبک کردن رخ میدهد. عفونت ی تواند قبل از شروع علائم ایجاد شود. حتی یک فرد بدون علامت نیز می تواند ناقل باشد. در بیماران دارای علائم ز یاد، غلظت ویروسی در شروع بروز علائم در بالاترین حد است. غلظت بالای ویروسی یا یک تست سریع قابل اعتماد تشخیص داده ی شود، به این معنی که افراد بسیار عفونی را می توان شناسایی کرد. غلظت کم حتی در صورت وجود عفونت می تواند منجر به نتیجه تست منفی شود. بنابراین نتایج منفی نمی توانند احتمال عفونت را رد کند.

نگهداری

این تست باید در بسته بندی اصلی و در دمای اتاق (۲- -۳ درجه سانتیگراد) نگهداری شود. محتوای کیت (سواب، امبول، کاست تست) باید در شروع اقدام به تست باز شوند.

نگاتی برای استفاده امین:

- جعبه تست را از دسترس کودکان دور نگه دارید
- این محصول یک تست تشخیصی آزمایشگاهی است . کیت و اجزای آن نباید باعلیده شوند.
- به منظور جلوگیری از اشتباه درنمونه برداری، روش انجام تست یا تفسیر نتیجه، قبل ازشروع تست مندراجات روی بسته را به دقت مطالعه کنید. به منظور جلوگیری از حواس پرتی و آلودگی، قبل از شروع تست از تمیز و آرام بودن محیط اطمینان حاصل کنید. به شرایط مربوط به دما و زمان انجام تست کاملاً پایبند باشید.
- فقط از سواب تهیه شده برای جمع آوری نمونه استفاده کنید. سایر سواب ها یا گوش پاک کن ها برای این تست مناسب نیستند و ی توانند به نتایج نادرست منجر شوند.
- فقط در صورت سالم بودن بسته بندی اصلی از اجزای کیت استفاده کنید.
- وجود مقادیر زیادی خون در ترشحات بینی می تواند نتایج را خدشه دار و مشکل تشخیص خطوط ضعیف را در هنگام نتیجه تست ایجاد نماید.
- از تست پس از تاریخ انقضا استفاده نکنید.
- این محصول فقط برای یک بار استفاده است و نمی توان بیش از یک بار از آن استفاده کرد.
- تست استفاده شده و محتوای کیت را می توان با زباله های معمولی خانگی دور انداخت.
- لطفاً پس از انجام تست حتما دستان خود را بشویید.
- این تست شامل موادی با منشأ حیوانی (به عنوان مثال آنٹی بادی) است. اگر تست مطابق با دستورالعمل های درج شده بر روی بسته انجام شود، اجزای تست استفاده شده هیچ خطر عفونی ندارند.

محدودیت های تست

- احتمال نتایج نادرست تست را نمی توان رد کرد. خطاها در انجام روش تست، کیت معیوب یا نمونه برداری در طی دوره ای که بار ویروسی بدن کم است، می توانند از عوامل موثر در این امر باشند. لطفاً دستورالعمل‌ عمل‌ های درج‌ شده در بسته بندی را دنبال کنید و کاملاً به همه آنها پایبند باشید. دقت کنید که در صورت نمایش نتیجه مثبت و منفی چه کاری باید انجام دهید.
- نتایج آزمایشات منفی فقط مربوط به همان زمان است، زیرا در ابتدای عفونت هنگامی که بار ویروسی هنوز کم است، می تواند رخ دهد. بنابراین نتایج می باید در فواصل زمانی منظم – در حالت ایده آل به صورت روزانه - تکرار شوند.