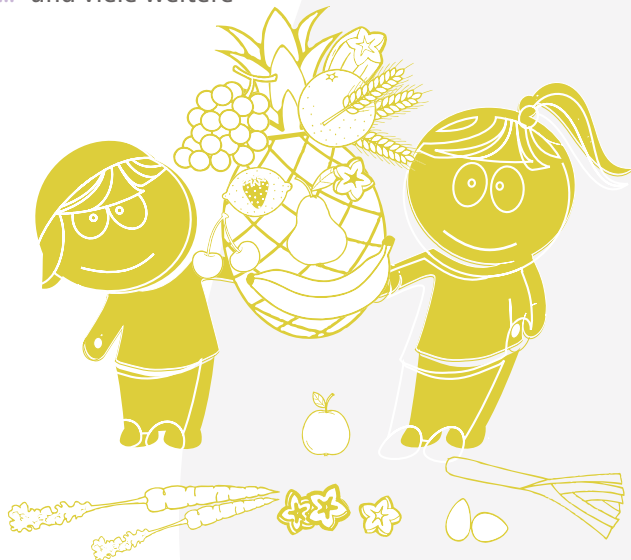


**BROSCHÜREN UND INFORMATIONSMATERIALIEN,
DIE BEI UNS ANGEFORDERT WERDEN KÖNNEN:**

- Qualitätsstandard für die Schulverpflegung der DGE
 - Handlungsleitfaden Ausschreibung und Leistungsbeschreibung
 - Arbeitshilfen zur schulinternen Qualitätssicherung
 - Materialien zu aktuellen IN FORM Projekten
 - Informationen zu bundes- und landesweiten Wettbewerben für Schulen
 - Informationsmaterialien der DGE rund ums Thema Essen und Trinken an Schulen
 - Checklisten für die Mensa und Qualität beim Schulessen
 - Ideenkatalog für eine bessere Schulverpflegung in Brandenburg
 - Verzeichnis von Dienstleistungsanbietern für Schulverpflegung in Brandenburg
 - Arbeitshilfen für Ernährungs- und Verbraucherbildung im Unterricht
- ... und viele weitere



HERAUSGEBER

Vernetzungsstelle Schulverpflegung Brandenburg
c/o Projektagentur
Behlertstr. 3A
Haus H1
14467 Potsdam

Tel 0331 · 620 34 32
Fax 0331 · 730 85 57
e-Mail info@schulverpflegung-brandenburg.de

PROJEKTLEITUNG:

Dr. Maren Daenzer-Wiedmer
Diplom-Ernährungswissenschaftlerin

PROJEKTRÄGER:

Projektagentur
Gemeinnützige Gesellschaft zur Förderung von Bildung,
Kultur und Umweltschutz (PA Berlin) mbH

Illustrationen: Regina Dettmann
Gestaltung: Isabelle Trénous

In Kooperation mit:

in form
Deutschlands Initiative für gesunde Ernährung
und mehr Bewegung


**LAND
BRANDENBURG**
Ministerium für Bildung,
Jugend und Sport

Projektagentur
Gemeinnützige Gesellschaft zur Förderung
von Bildung, Kultur und Umweltschutz (PA Berlin) mbH


**LAND
BRANDENBURG**
Ministerium der Justiz und für
Europa und Verbraucherschutz

Dieses Projekt wird gefördert mit Mitteln des Ministeriums der Justiz und für Europa und Verbraucherschutz (MdJEV) und des Ministeriums für Bildung, Jugend und Sport (MBS).

SCHULESSEN MIT QUALITÄT IM LAND BRANDENBURG



Vernetzungsstelle
Schulverpflegung Brandenburg

ECKPUNKTE FÜR EINE OPTIMALE SCHULVERPFLEGUNG:

Wie und was Kinder und Jugendliche täglich essen und trinken, prägt spätere Geschmacks- und Handlungsmuster.

Schulen können durch entsprechend vorbildhafte Angebote darauf Einfluss nehmen und damit nachhaltige Ernährungsbildung praktizieren.

1

Individuell angepasste Rahmenbedingungen, wie Räumlichkeiten und Pausenorganisation, für eine angenehme **ESSATMOSHÄRE**

2

SPEISEANGEBOTE, die schmackhaft, abwechslungsreich und altersgerecht sind

3

Regelmäßige **KOMMUNIKATION** zwischen allen beteiligten Akteuren, die Verbindlichkeit und Transparenz schafft

4

ERNÄHRUNGSBILDUNG im Unterricht und im Schulalltag

VERNETZUNGSSTELLE SCHULVERPFLEGUNG BRANDENBURG

Sie wollen sich für eine schmackhafte und gesundheitsförderliche Verpflegung und eine nachhaltige Ernährungsbildung an Schulen vor Ort engagieren?

WIR UNTERSTÜTZEN SIE DABEI UND BIETEN KOSTENFREIE:

Informationen

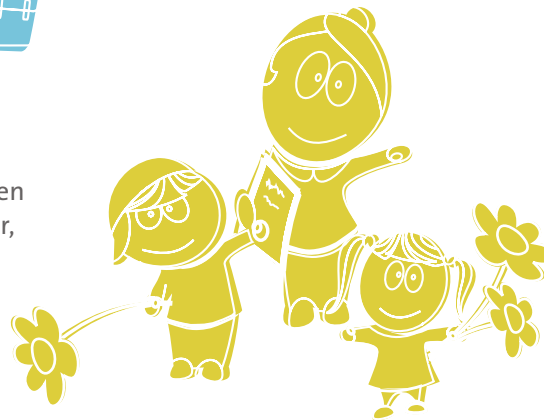
Beratung

Vernetzung

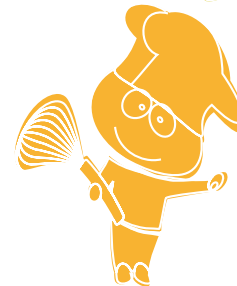


Schulträger,
Schulleiter und
Schulleiterinnen

Lehrkräfte,
Schülerinnen
und Schüler,
Eltern



Caterer



UNSERE ANGEBOTE:

INFO-VERANSTALTUNGEN

- für Interessierte zum Thema Essen und Trinken in der Schule

SPEISEPLAN-CHECK

- ausführliche Auswertung von 4-Wochen Speiseplänen (20 Verpflegungstage) auf Basis der Empfehlungen des DGE-Qualitätsstandards für Schulverpflegung

WORKSHOPS|FACHTAGUNGEN| FORTBILDUNGEN (HALB- UND GANZTÄGIG)

- für **Entscheidungsträger** zu Themen, wie Auftragsvergabe und Qualitätssicherung
- für **Schulcaterer** zu Themen, wie Umsetzung des Qualitätsstandards vor Ort
- für **Lehrkräfte** zu Themen, wie Umsetzung von Ernährungsbildung im Rahmenlehrplan

NETZWERKPARTNER:

Nationales Qualitätszentrum für Ernährung in Kita und Schule (NOZ) | IN FORM Deutschlands Initiative für gesunde Ernährung und mehr Bewegung | Verbraucherzentrale Brandenburg e. V. | Fördergemeinschaft Ökologischer Landbau e.V. (FÖL) | LISUM | Landeselternrat | kobra.net | Bewilligungsbehörde für Schulmilch in Brandenburg | BUND Brandenburg | AOK-Nordost | IKK Brandenburg und Berlin | BARMER | Kooperationsprojekt »Gute gesunde Schule« | Sarah Wiener Stiftung | Brandenburgische Krebsgesellschaft e.V. | Hasso-Plattner-Institut - School of Design Thinking | Universität Potsdam | Verband der Berliner und Brandenburger Schulcaterer e.V. (VBBSC) | pro agro e.V. | EVeLaB-Schulische Ernährungs- und Verbraucherbildung im Land Brandenburg | Gemüseackerdemie | Yumme Stiftung Ernährung Bildung und Gesundheit