

Schülermodellrechnung 2024 (V2)

**Entwicklung der Schülerzahlen
an allgemeinbildenden und beruflichen Schulen**

Land Brandenburg

Vorausberechnung für das Land insgesamt

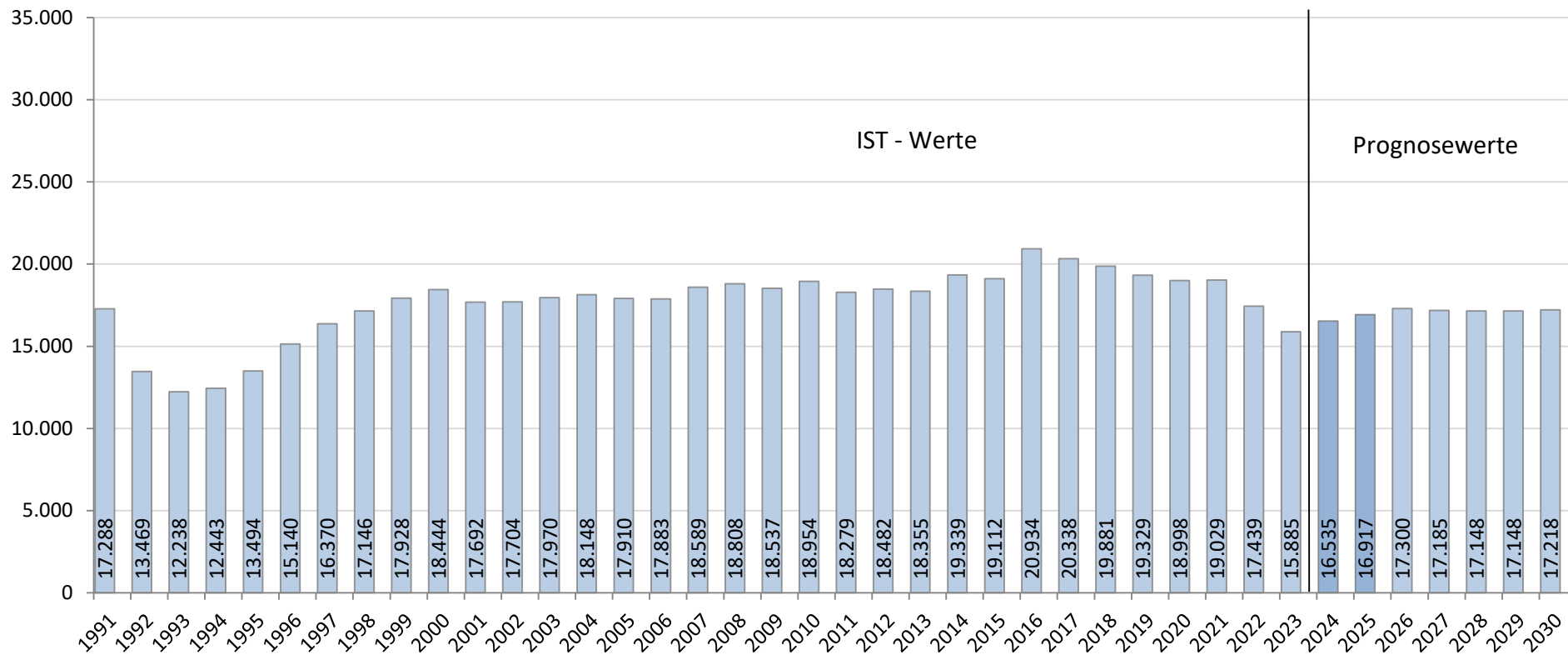
Datenbasis

- **Bevölkerungsvorausberechnung des Amtes für Statistik Berlin-Brandenburg vom Juni 2021 – mittlere Variante – mit dem Basisjahr 2019**
- **Daten der aktuellen Bevölkerungsstatistik (Ist-Zahlen):
Bevölkerung im Land Brandenburg nach Altersjahren zum 31.12.2022,
Zahl der Geburten bis September 2023**
- **Daten der MBS-Schuldatenerhebung 2005/06 bis 2023/24
(umfangreiche Datenanalyse zur Annahmefortschreibung)**
- **Planzahlenerhebung für das Schuljahr 2024/25**

Die wichtigsten Annahmen beziehen sich auf die

- Entwicklung von Geburten und Einschulungen
- Wanderungsbewegungen
- Übergänge in die Jahrgangsstufe 7
- Übergänge in die GOST
- Berufliche Bildung, insbesondere Altnachfrager
- Schulen in freier Trägerschaft
- Schülerzahlen an Förderschulen

Entwicklung der Zahl der Lebendgeborenen in den Jahren 1991 bis 2030
Land Brandenburg



■ Amt für Statistik Berlin-Brandenburg: Zahl der Lebendgeborenen bis 31.12.2023, 2026 ff.: Bevölkerungsprognose vom Juni 2021 mit dem Basisjahr 2019 - mittlere Variante -

■ 2024 bis 2025: Schätzwerte auf Basis der Lebendgeborenen bis September 2023

Vorausberechnung der Einschulungszahlen im Land Brandenburg

öffentliche Schulen und Schulen in freier Trägerschaft
Modellrechnung 2024 (V2), Vergleich mit Vorausberechnung 2022

Schuljahr	Einschulungen ¹⁾	Einzuschulende ²⁾	Zurückstellungen	Anteil der Zurückgestellten an den Einzuschulenden (Sp.4/Sp.3)	Vorausberechnung 2022	Differenz neu-alt
1	2	3	4	5	6	7
1996/97	31.884	31.664	2.904	9,2		
1997/98	25.672	24.675	1.894	7,7		
1998/99	17.473	16.876	1.447	8,6		
1999/00	15.269	14.891	1.328	8,9		
2000/01	14.686	14.344	1.292	9,0		
2001/02	15.296	14.620	1.137	7,8		
2002/03	16.503	15.325	1.280	8,4		
2003/04	18.276	16.815	1.240	7,4		
2004/05	18.547	16.862	1.140	6,8		
2005/06	21.878	22.594	2.570	11,4		
2006/07	20.463	18.963	2.220	11,7		
2007/08	19.330	18.334	2.030	11,1		
2008/09	19.197	18.457	2.095	11,4		
2009/10	19.549	18.711	1.912	10,2		
2010/11	19.320	18.742	1.970	10,5		
2011/12	19.247	18.580	1.939	10,4		
2012/13	19.417	18.908	2.040	10,8		
2013/14	19.725	19.432	2.346	12,1		
2014/15	20.835	20.811	2.903	13,9		
2015/16	20.998	20.708	3.223	15,6		
2016/17	22.180	21.682	3.417	15,8		
2017/18	22.291	21.750	3.426	15,8		
2018/19	22.165	21.893	3.594	16,4		
2019/20	22.393	22.143	3.806	17,2		
2020/21	22.897	23.095	4.401	19,1		
2021/22	23.321	23.377	4.931	21,1		
2022/23	25.442	24.933	5.058	20,3	24.403	1.039
2023/24	25.848	25.180	4.950	19,7	24.851	997
2024/25	25.340	24.702	4.890	19,8	24.937	403
2025/26	24.806	24.161	4.783	19,8	24.403	403
2026/27	24.262	23.632	4.678	19,8	23.672	591
2027/28	24.054	23.511	4.654	19,8	23.050	1.004
2028/29	22.511	21.646	4.287	19,8	22.566	-55
2029/30	20.638	19.815	3.924	19,8	22.147	-1.510
2030/31	20.140	19.675	3.894	19,8	21.791	-1.651
2031/32	20.284	19.893	3.937	19,8	21.478	-1.194
2032/33	20.609	20.236	4.005	19,8	21.194	-586
2033/34	20.598	20.135	3.986	19,8	20.955	-357
2034/35	20.421	19.942	3.947	19,8	20.746	-325
2035/36	20.272	19.808	3.921	19,8	20.525	-254

Berechnung auf Basis bereits Geborener

¹⁾ Summe aus fristgemäß Eingeschulten, vorfristig Eingeschulten und Zurückstellungen des Vorjahres

²⁾ Summe aus fristgemäß Eingeschulten und Zurückstellungen des aktuellen Schuljahres

Jahr	Lebendgeborene
1991	17.288
1992	13.469
1993	12.238
1994	12.443
1995	13.494
1996	15.140
1997	16.370
1998	17.146
1999	17.928
2000	18.444
2001	17.692
2002	17.704
2003	17.970
2004	18.148
2005	17.910
2006	17.883
2007	18.589
2008	18.808
2009	18.537
2010	18.954
2011	18.279
2012	18.482
2013	18.355
2014	19.339
2015	19.112
2016	20.934
2017	20.338
2018	19.881
2019	19.329
2020	18.998
2021	19.029
2022	17.439
2023	15.885
2024	16.535**
2025	16.917**
2026	17.300*
2027	17.185*
2028	17.148*
2029	17.148*

* Bevölkerungsvorausberechnung vom Juni 2021 - mittlere Variante -

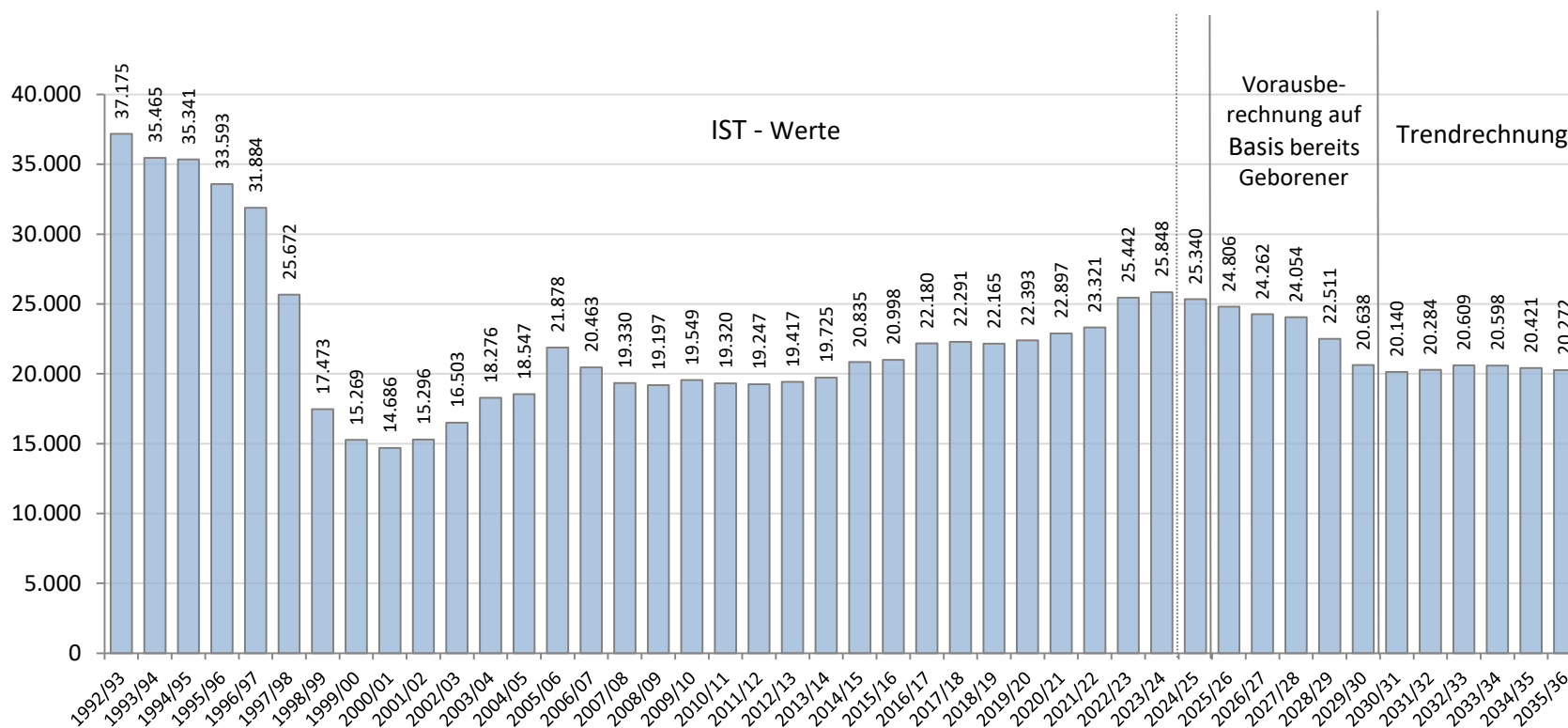
** Schätzwerte auf Basis der Lebendgeborenen bis Sept. 2023

Entwicklung der Zahl der Einschulungen in den Schuljahren von 1992/93 bis 2035/36

Land Brandenburg

MBJS-Vorausberechnung der Einschulungszahlen 2024

öffentliche Schulen und Schulen in freier Trägerschaft



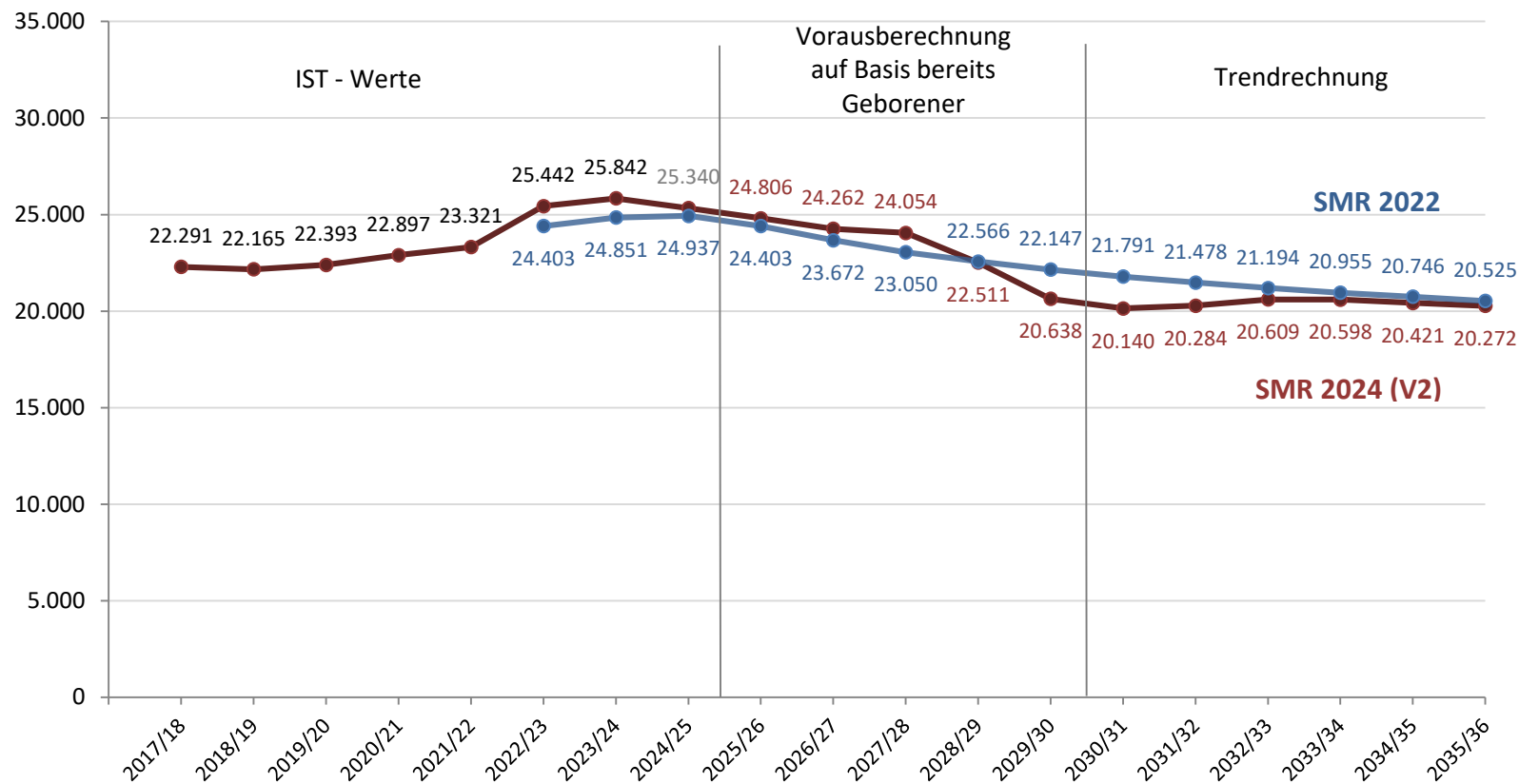
Datengrundlage:

bis 2023/24 jährliche Schuldatenerhebung, 2024/25 Voraussichtl. IST, ab 2025/26 MBJS-Vorausberechnung auf Basis der Bevölkerungsprognose vom AfS Berlin-Brandenburg vom Juni 2021 – mittlere Variante - mit dem Basisjahr 2019, Bevölkerung im Land Brandenburg am 31.12.2022, Anzahl der Lebendgeborenen bis September 2023

Entwicklung der Zahl der Einschulungen in den Schuljahren von 2017/18 bis 2035/36

Vergleich der Ergebnisse der Modellrechnungen von 2024 (V2) und 2022

öffentliche Schulen und Schulen in freier Trägerschaft



**Verteilung der Schülerinnen und Schüler (SuS)
auf die Schulformen in der Jahrgangsstufe 7
Land Brandenburg**

öffentliche Schulen und Schulen in freier Trägerschaft
Modellrechnung 2024 (V2)

Schuljahr	Insgesamt		Oberschule		Gesamtschule		Gymnasium		Förderschule	
	SuS	in Prozent	SuS	in Prozent	SuS	in Prozent	SuS	in Prozent	SuS	in Prozent
2005/06	16.393	100	6.292	38,4	3.026	18,5	6.146	37,5	929	5,7
2006/07	15.373	100	5.726	37,2	2.491	16,2	6.311	41,1	845	5,5
2007/08	15.788	100	5.554	35,2	2.452	15,5	6.983	44,2	799	5,1
2008/09	16.862	100	6.269	37,2	2.523	15,0	7.236	42,9	834	4,9
2009/10	18.610	100	6.939	37,3	2.602	14,0	8.183	44,0	886	4,8
2010/11	18.848	100	7.049	37,4	2.459	13,0	8.442	44,8	898	4,8
2011/12	21.774	100	8.317	38,2	2.791	12,8	9.809	45,0	857	3,9
2012/13	20.652	100	8.146	39,4	2.726	13,2	9.029	43,7	751	3,6
2013/14	19.850	100	7.625	38,4	2.803	14,1	8.662	43,6	760	3,8
2014/15	19.814	100	7.816	39,4	2.880	14,5	8.393	42,4	725	3,7
2015/16	20.227	100	7.820	38,7	2.962	14,6	8.769	43,4	676	3,3
2016/17	20.640	100	7.968	38,6	3.178	15,4	8.859	42,9	635	3,1
2017/18	20.688	100	8.046	38,9	3.203	15,5	8.784	42,5	655	3,2
2018/19	21.200	100	8.138	38,4	3.517	16,6	8.909	42,0	636	3,0
2019/20	21.793	100	8.447	38,8	3.770	17,3	8.946	41,0	630	2,9
2020/21	22.824	100	8.741	38,3	4.078	17,9	9.379	41,1	626	2,7
2021/22	22.858	100	8.686	38,0	4.212	18,4	9.320	40,8	640	2,8
2022/23	24.184	100	9.155	37,9	4.534	18,7	9.835	40,7	660	2,7
2023/24	24.626	100	9.256	37,6	4.703	19,1	10.001	40,6	666	2,7
2024/25	24.555	100	9.166	37,3	4.740	19,3	9.991	40,7	658	2,7
2025/26	24.742	100	9.204	37,2	4.854	19,6	10.055	40,6	629	2,5
2026/27	25.221	100	9.310	36,9	5.022	19,9	10.248	40,6	641	2,5
2027/28	25.578	100	9.343	36,5	5.135	20,1	10.420	40,7	680	2,7
2028/29	26.613	100	9.702	36,5	5.390	20,3	10.810	40,6	711	2,7
2029/30	27.028	100	9.828	36,4	5.504	20,4	10.983	40,6	713	2,6
2030/31	26.699	100	9.689	36,3	5.461	20,5	10.846	40,6	703	2,6
2031/32	26.208	100	9.483	36,2	5.378	20,5	10.657	40,7	690	2,6
2032/33	25.824	100	9.374	36,3	5.318	20,6	10.453	40,5	679	2,6
2033/34	25.668	100	9.298	36,2	5.312	20,7	10.412	40,6	647	2,5
2034/35	24.461	100	8.852	36,2	5.055	20,7	9.941	40,6	613	2,5
2035/36	22.870	100	8.258	36,1	4.713	20,6	9.323	40,8	576	2,5

Voraussichtl. IST

Übergangsquoten in die Gymnasiale Oberstufe nach Schuljahren (ohne ZBW)

Land Brandenburg

öffentliche Schulen und Schulen in freier Trägerschaft
Modellrechnung 2024 (V2)

Schuljahr	Schüler im Jg. 10	Schüler im Jg. 11	dar. Wiederholer	Schüler Jg.12 6+6	Übergänger in die GOST	Übergangsquoten in die GOST ¹⁾
2004/05	33.943					
2005/06	33.939	15.054	597		14.457	42,6
2006/07	26.855	15.925	566		15.359	45,3
2007/08	18.832	12.536	590	200	12.146	45,2
2008/09	15.592	8.882	480	135	8.537	45,3
2009/10	14.357	7.880	369	105	7.616	48,8
2010/11	15.425				7.020 ²⁾	48,9
2011/12	16.818				8.533	55,3
2012/13	18.306				9.354	55,6
2013/14	18.875				10.224	55,9
2014/15	21.493				10.602	56,2
2015/16	20.922				12.171	56,6
2016/17	20.122				11.851	56,6
2017/18	20.131				11.307	56,2
2018/19	20.290				11.109	55,2
2019/20	20.513				11.343	55,9
2020/21	21.115				11.561	56,4
2021/22	20.798				11.406	54,0
2022/23	21.775				11.737	56,4
2023/24	22.852				11.877 ³⁾	54,5
2024/25	23.184					
2025/26	23.824					
2026/27	24.162					
2027/28	24.053					
2028/29	24.165					
2029/30	24.574					
2030/31	24.911					
2031/32	25.804					
2032/33	26.300					
2033/34	26.141					
2034/35	25.787					
2035/36	25.421					

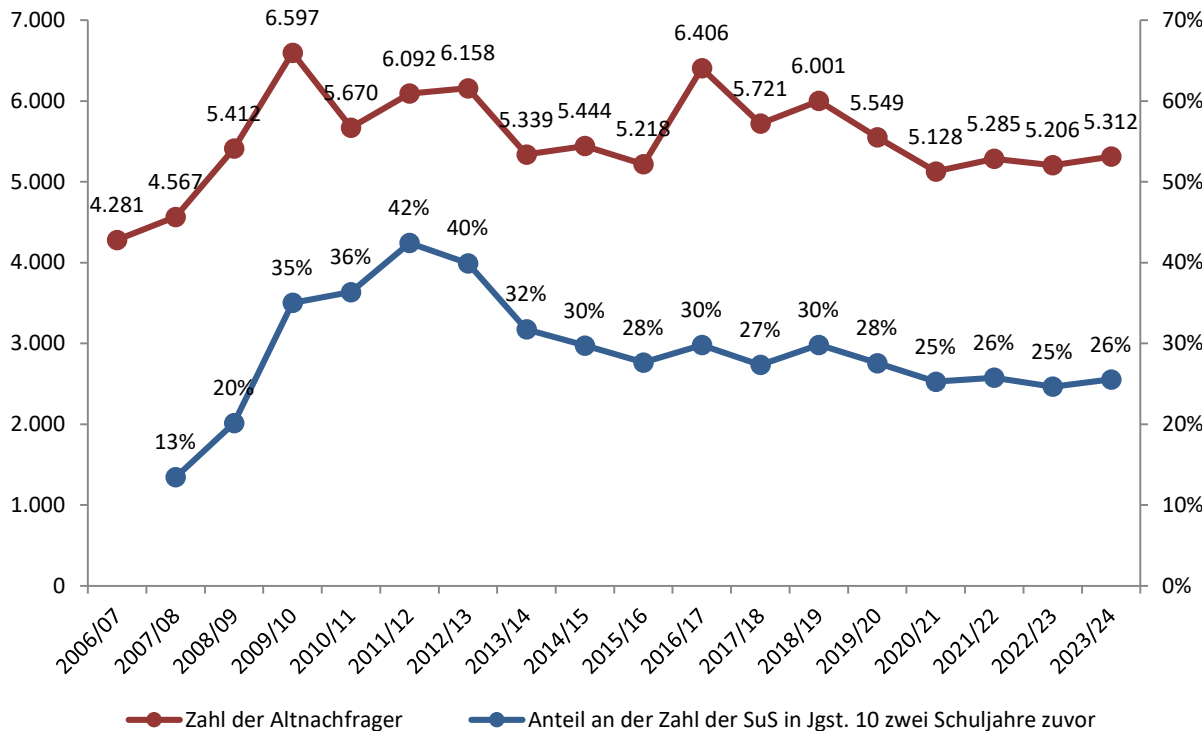
tendenzielle Fortschreibung der Quoten aus dem Schuljahr 2022/23

1) Bis 2009/10: Schüler im Jahrgang 11 minus Wiederholer plus Schüler im Jahrgang 12 aus Schulversuch "6+6" dividiert durch die Schüler im Jahrgang 10 des VORJAHRES in %.
Ab 2010/11: Schüler in den Jahrgangsstufen 11 oder 12, die im Vorjahr die Jahrgangsstufe 10 besucht haben, dividiert durch die Schüler im Jahrgang 10 des VORJAHRES in %.

2) Aufgrund der Umstrukturierung an Gymnasien sind die Daten der Übergänger nicht zuverlässig und mussten geschätzt werden.

3) Datenquelle: Vorabdaten der SDE 2023/24

Zahl der Altnachfrager



Schuljahr	Schüler Jgst 10 ohne ZBW	Altnachfrager	Prozent Schüler Jgst 10 zwei Jahre zuvor
2005/06	33.939		
2006/07	26.855	4.281	
2007/08	18.832	4.567	13%
2008/09	15.592	5.412	20%
2009/10	14.357	6.597	35%
2010/11	15.425	5.670	36%
2011/12	16.818	6.092	42%
2012/13	18.306	6.158	40%
2013/14	18.875	5.339	32%
2014/15	21.493	5.444	30%
2015/16	20.922	5.218	28%
2016/17	20.122	6.406	30%
2017/18	20.131	5.721	27%
2018/19	20.290	6.001	30%
2019/20	20.513	5.549	28%
2020/21	21.115	5.128	25%
2021/22	20.798	5.285	26%
2022/23	21.775	5.206	25%
2023/24	22.852	5.312	26%
2024/25	23.184	5.285	24%
2025/26	23.824	5.285	23%
2026/27	24.162	5.285	23%
2027/28	24.053	5.285	22%
2028/29	24.165	5.285	22%
2029/30	24.574	5.285	22%
2030/31	24.911	5.285	22%
2031/32	25.804	5.285	22%
2032/33	26.300	5.285	21%
2033/34	26.141	5.285	20%
2034/35	25.787	5.285	20%
2035/36	25.421	5.285	20%

Schüler nach Schulstufen (I) Land Brandenburg

öffentliche Schulen und Schulen in freier Trägerschaft
Modellrechnung 2024 (V2)

Schuljahr	Träger	insgesamt	Primarstufe ohne Förderschule	Sek I ohne Förderschule u. ZBW	GOST ohne Förderschule u. ZBW	Förderschule	ZBW	Berufliche Schulen ohne berufl. Gymn.
2005/06	ö	310.627	98.182	88.658	40.089	11.726	2.065	69.907
	f	16.530	4.287	2.750	1.570	947		6.976
	ö+f	327.157	102.469	91.408	41.659	12.673	2.065	76.883
2006/07	ö	294.401	102.974	70.253	40.869	10.602	2.336	67.367
	f	19.308	5.278	3.070	1.801	944		8.215
	ö+f	313.709	108.252	73.323	42.670	11.546	2.336	75.582
2007/08	ö	279.832	106.274	58.561	38.047	9.595	2.436	64.919
	f	21.822	6.250	3.817	1.922	943		8.890
	ö+f	301.654	112.524	62.378	39.969	10.538	2.436	73.809
2008/09	ö	267.223	108.184	55.497	32.153	9.122	2.405	59.862
	f	23.332	6.979	4.657	1.863	918		8.915
	ö+f	290.555	115.163	60.154	34.016	10.040	2.405	68.777
2009/10	ö	254.922	108.591	57.259	25.068	9.069	2.331	52.604
	f	24.601	7.690	5.694	1.814	940		8.463
	ö+f	279.523	116.281	62.953	26.882	10.009	2.331	61.067
2010/11	ö	246.889	108.875	60.739	20.257	8.857	2.315	45.846
	f	25.300	8.397	6.574	1.845	937		7.547
	ö+f	272.189	117.272	67.313	22.102	9.794	2.315	53.393
2011/12	ö	243.483	106.698	66.127	19.602	8.668	2.283	40.105
	f	26.623	8.877	7.319	2.175	965		7.287
	ö+f	270.106	115.575	73.446	21.777	9.633	2.283	47.392
2012/13	ö	239.391	105.723	69.132	17.475	8.341	2.207	36.513
	f	27.489	9.291	8.023	2.173	1.046		6.956
	ö+f	266.880	115.014	77.155	19.648	9.387	2.207	43.469

Abweichungen in den Summen erklären sich aus dem Runden der Einzelwerte.

Schüler nach Schulstufen (II) Land Brandenburg

öffentliche Schulen und Schulen in freier Trägerschaft
Modellrechnung 2024 (V2)

Schuljahr	Träger	insgesamt	Primarstufe ohne Förderschule	Sek I ohne Förderschule u. ZBW	GOST ohne Förderschule u. ZBW	Förderschule	ZBW	Berufliche Schulen ohne berufl. Gymn.
2013/14	ö	239.661	106.266	70.215	18.731	7.960	2.092	34.397
	f	28.083	9.625	8.590	2.286	1.124		6.458
	ö+f	267.744	115.891	78.805	21.017	9.084	2.092	40.855
2014/15	ö	242.531	108.283	70.770	20.656	7.596	1.994	33.232
	f	28.704	9.916	9.154	2.429	1.171		6.034
	ö+f	271.235	118.199	79.924	23.085	8.767	1.994	39.266
2015/16	ö	245.558	110.709	69.672	22.675	7.430	1.898	33.174
	f	29.577	10.222	9.563	2.736	1.164		5.892
	ö+f	275.135	120.931	79.235	25.411	8.594	1.898	39.066
2016/17	ö	252.227	115.133	69.899	23.624	7.413	1.734	34.424
	f	30.392	10.353	9.936	3.151	1.174		5.778
	ö+f	282.619	125.486	79.835	26.775	8.587	1.734	40.202
2017/18	ö	254.856	118.261	70.174	22.924	7.526	1.650	34.321
	f	31.226	10.546	10.261	3.355	1.202		5.862
	ö+f	286.082	128.807	80.435	26.279	8.728	1.650	40.183
2018/19	ö	256.077	120.506	70.770	22.162	7.591	1.714	33.334
	f	31.813	10.668	10.530	3.415	1.248		5.952
	ö+f	287.890	131.174	81.300	25.577	8.839	1.714	39.286
2019/20	ö	258.594	122.680	71.943	21.941	7.536	1.624	32.870
	f	32.082	10.749	10.797	3.558	1.231		5.747
	ö+f	290.676	133.429	82.740	25.499	8.767	1.624	38.617
2020/21	ö	262.029	123.914	74.067	22.386	7.616	1.498	32.548
	f	32.669	10.903	11.045	3.797	1.278		5.646
	ö+f	294.698	134.817	85.112	26.183	8.894	1.498	38.194

Abweichungen in den Summen erklären sich aus dem Runden der Einzelwerte.

Schüler nach Schulstufen (III) Land Brandenburg

öffentliche Schulen und Schulen in freier Trägerschaft
Modellrechnung 2024 (V2)

Schuljahr	Träger	insgesamt	Primarstufe ohne Förderschule	Sek I ohne Förderschule u. ZBW	GOST ohne Förderschule u. ZBW	Förderschule	ZBW	Berufliche Schulen ohne berufl. Gymn.
2021/22	ö	265.275	126.108	75.345	22.069	7.744	1.395	32.614
	f	33.302	11.083	11.536	3.816	1.264		5.603
	ö+f	298.577	137.191	86.881	25.885	9.008	1.395	38.217
2022/23	ö	276.219	132.407	79.172	22.495	7.969	1.372	32.804
	f	34.074	11.384	12.191	3.867	1.294		5.338
	ö+f	310.293	143.791	91.363	26.362	9.263	1.372	38.142
2023/24	ö	282.020	135.182	81.402	22.535	8.194	1.301	33.406
	f	34.712	11.740	12.506	3.971	1.272		5.223
	ö+f	316.732	146.922	93.908	26.506	9.466	1.301	38.629
2024/25	ö	286.795	137.380	82.446	23.649	8.303	1.342	33.675
	f	35.403	11.939	12.683	4.124	1.301		5.356
	ö+f	322.198	149.319	95.129	27.773	9.604	1.342	39.030
2025/26	ö	290.514	138.723	83.433	24.548	8.389	1.333	34.089
	f	35.948	12.157	12.786	4.290	1.309		5.406
	ö+f	326.462	150.880	96.219	28.837	9.698	1.333	39.495
2026/27	ö	292.834	139.240	84.226	25.190	8.455	1.319	34.402
	f	36.272	12.056	12.853	4.492	1.310		5.562
	ö+f	329.105	151.296	97.079	29.682	9.765	1.319	39.964
2027/28	ö	294.622	139.274	84.889	25.957	8.444	1.315	34.743
	f	36.393	11.924	13.005	4.499	1.316		5.648
	ö+f	331.015	151.198	97.894	30.456	9.760	1.315	40.392
2028/29	ö	294.402	136.801	86.614	26.270	8.411	1.313	34.994
	f	36.415	11.727	13.159	4.506	1.313		5.710
	ö+f	330.817	148.528	99.773	30.776	9.723	1.313	40.704

Voraussichtl. IST

Abweichungen in den Summen erklären sich aus dem Runden der Einzelwerte.

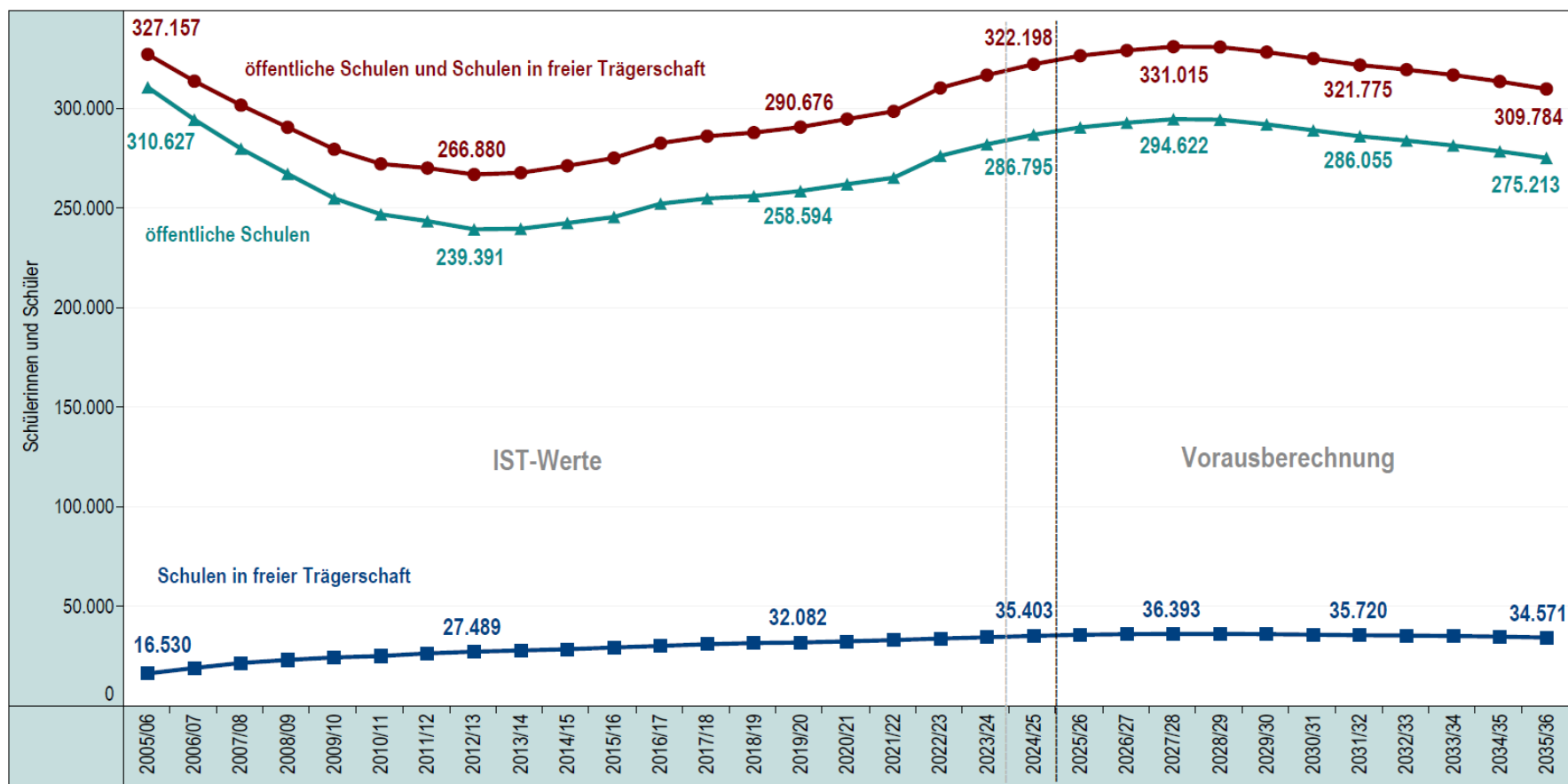
Schüler nach Schulstufen (IV) Land Brandenburg

öffentliche Schulen und Schulen in freier Trägerschaft
Modellrechnung 2024 (V2)

Schuljahr	Träger	insgesamt	Primarstufe ohne Förderschule	Sek I ohne Förderschule u. ZBW	GOST ohne Förderschule u. ZBW	Förderschule	ZBW	Berufliche Schulen ohne berufl. Gymn.
2029/30	ö	292.021	132.375	88.493	26.329	8.352	1.312	35.160
	f	36.263	11.281	13.392	4.567	1.305		5.718
	ö+f	328.284	143.656	101.886	30.897	9.656	1.312	40.878
2030/31	ö	289.050	127.826	89.705	26.620	8.252	1.312	35.335
	f	36.010	10.835	13.541	4.603	1.297		5.735
	ö+f	325.061	138.661	103.246	31.223	9.548	1.312	41.071
2031/32	ö	286.055	123.867	90.197	27.048	8.107	1.313	35.523
	f	35.720	10.457	13.562	4.657	1.283		5.761
	ö+f	321.775	134.324	103.759	31.705	9.390	1.313	41.285
2032/33	ö	283.889	121.063	89.790	27.797	7.951	1.315	35.973
	f	35.584	10.242	13.523	4.732	1.272		5.814
	ö+f	319.473	131.305	103.313	32.530	9.224	1.315	41.787
2033/34	ö	281.436	118.445	88.900	28.547	7.787	1.317	36.440
	f	35.362	10.013	13.391	4.837	1.259		5.862
	ö+f	316.798	128.458	102.291	33.384	9.047	1.317	42.302
2034/35	ö	278.514	116.802	87.142	28.839	7.628	1.318	36.785
	f	35.027	9.865	13.130	4.892	1.246		5.894
	ö+f	313.540	126.667	100.272	33.731	8.874	1.318	42.678
2035/36	ö	275.213	116.476	84.347	28.681	7.478	1.318	36.913
	f	34.571	9.833	12.734	4.862	1.234		5.908
	ö+f	309.784	126.309	97.080	33.543	8.712	1.318	42.821

Abweichungen in den Summen erklären sich aus dem Runden der Einzelwerte.

Entwicklung der Schülerzahlen im Land Brandenburg

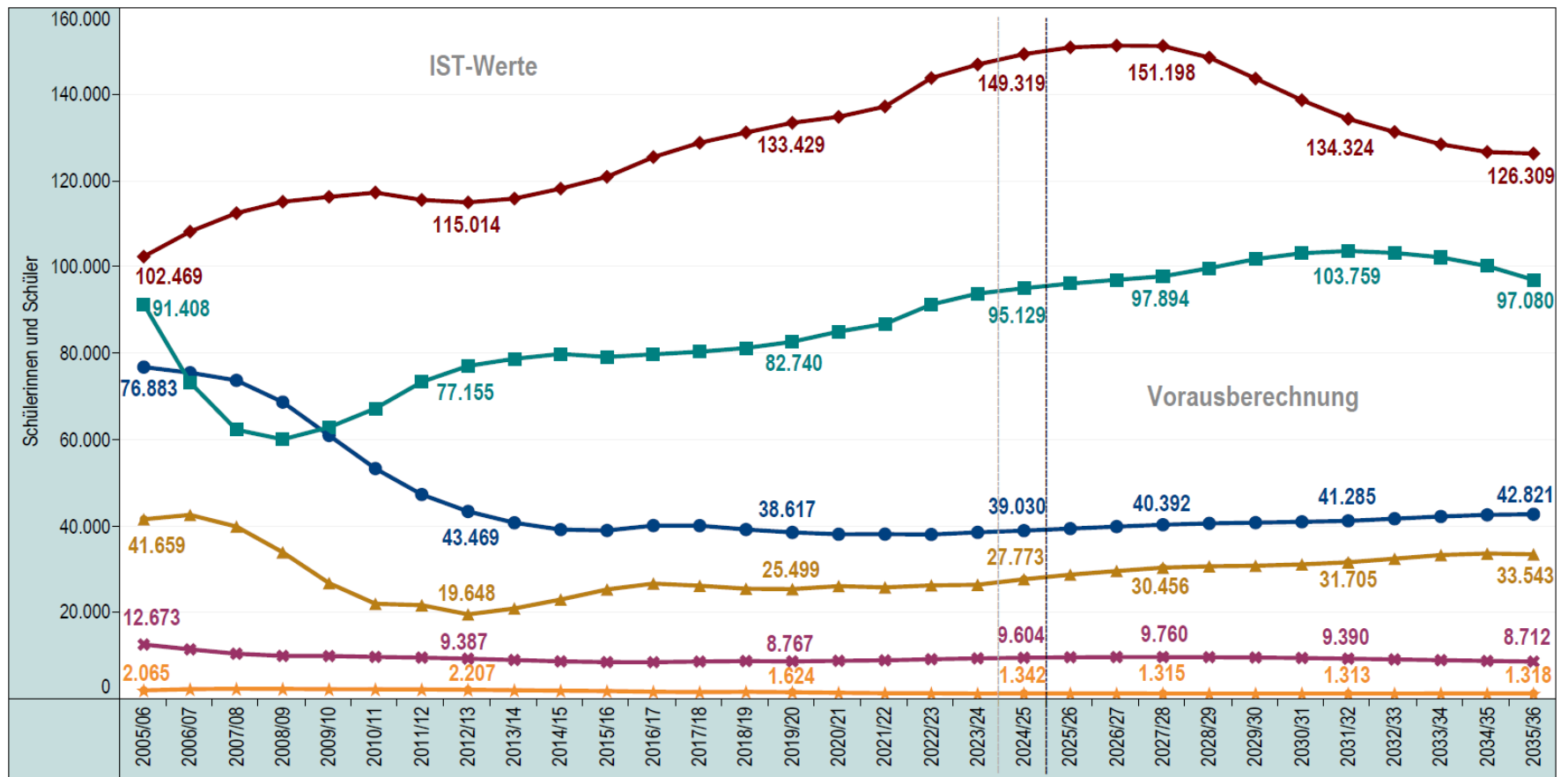


Schülerinnen und Schüler nach Schulstufen (Land Brandenburg)

öffentliche Schulen und Schulen in freier Trägerschaft

Schulstufe

- Primarstufe ohne Förderschule
- Sek I ohne Förderschule u ZBW
- Berufliche Schulen ohne berufl. Gymn.
- GOST ohne Förderschule u ZBW
- Förderschule
- ZBW



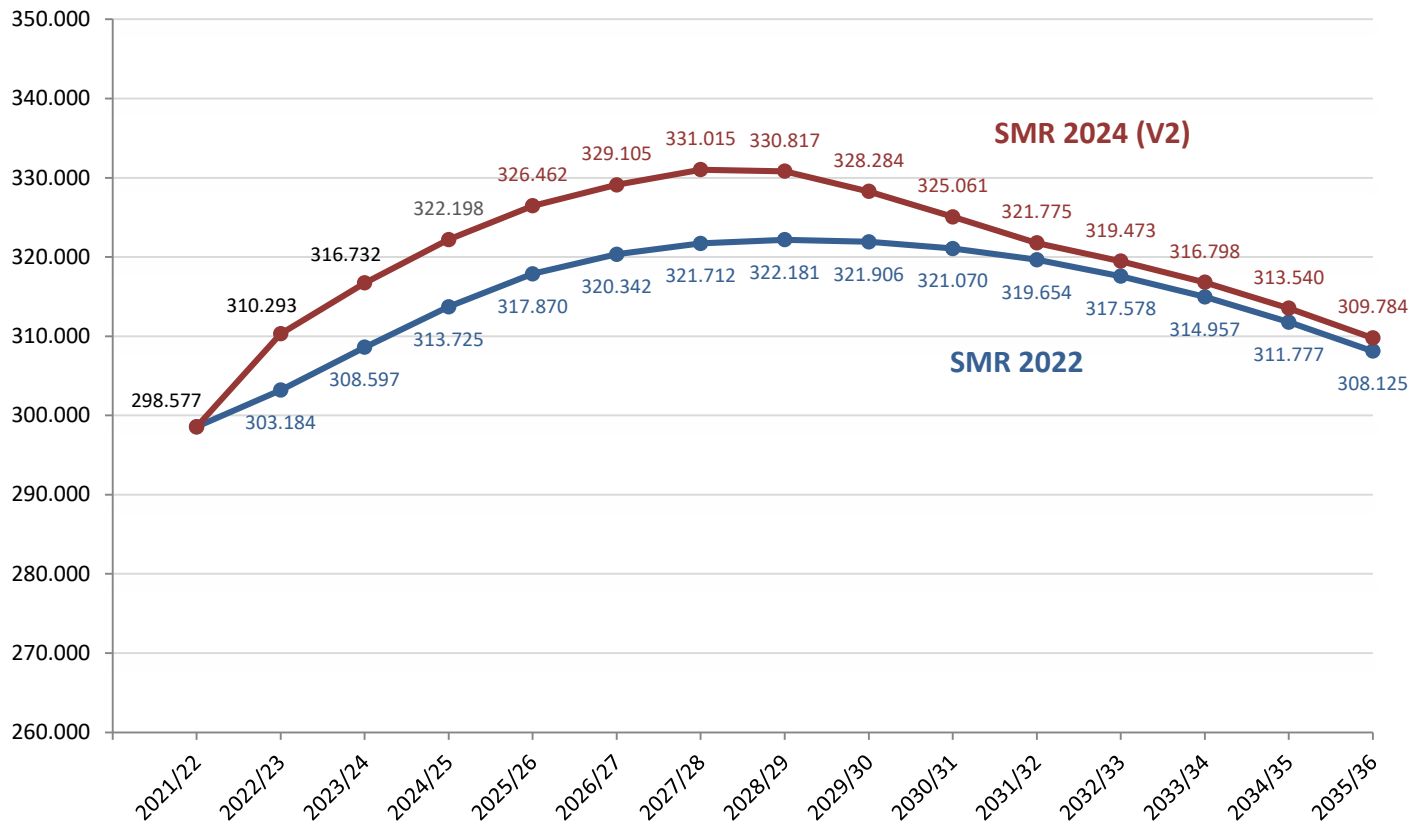
Entwicklung der Schülerzahlen im Land Brandenburg Vergleich der Ergebnisse der Modellrechnungen 2024 (V2) und 2022

öffentliche Schulen und Schulen in freier Trägerschaft

		insgesamt			Primarstufe ohne Förderschule			Sek I ohne Förderschule u ZBW			GOST ohne Förderschule u ZBW			Förderschule			ZBW			Berufliche Schulen ohne berufl. Gymn.		
		SMR 2024 (V2)	SMR 2022	Diff. neu/alt	SMR 2024 (V2)	SMR 2022	Diff. neu/alt	SMR 2024 (V2)	SMR 2022	Diff. neu/alt	SMR 2024 (V2)	SMR 2022	Diff. neu/alt	SMR 2024 (V2)	SMR 2022	Diff. neu/alt	SMR 2024 (V2)	SMR 2022	Diff. neu/alt	SMR 2024 (V2)	SMR 2022	Diff. neu/alt
2021/22	ö+f	298.577			137.191			86.881			25.885			9.008			1.395			38.217		
2022/23	ö+f	310.293	303.184	7.109	143.791	139.649	4.142	91.363	89.427	1.936	26.362	25.916	446	9.263	9.097	166	1.372	1.345	27	38.142	37.750	392
2023/24	ö+f	316.732	308.597	8.135	146.922	142.281	4.641	93.908	91.691	2.217	26.506	26.320	186	9.466	9.229	237	1.301	1.326	-25	38.629	37.750	879
2024/25	ö+f	322.198	313.725	8.473	149.319	145.093	4.226	95.129	92.615	2.514	27.773	27.282	491	9.604	9.368	236	1.342	1.313	29	39.030	38.053	977
2025/26	ö+f	326.462	317.870	8.592	150.880	146.886	3.994	96.219	93.722	2.497	28.837	28.140	697	9.698	9.458	240	1.333	1.309	24	39.495	38.356	1.139
2026/27	ö+f	329.105	320.342	8.763	151.296	147.462	3.834	97.079	94.480	2.599	29.682	28.795	887	9.765	9.492	273	1.319	1.308	11	39.964	38.805	1.159
2027/28	ö+f	331.015	321.712	9.303	151.198	146.928	4.270	97.894	95.440	2.454	30.456	29.331	1.125	9.760	9.514	246	1.315	1.307	8	40.392	39.192	1.200
2028/29	ö+f	330.817	322.181	8.636	148.528	145.047	3.481	99.773	97.302	2.471	30.776	29.554	1.222	9.723	9.529	194	1.313	1.307	6	40.704	39.441	1.263
2029/30	ö+f	328.284	321.906	6.378	143.656	142.411	1.245	101.886	99.256	2.630	30.897	29.757	1.140	9.656	9.512	144	1.312	1.307	5	40.878	39.663	1.215
2030/31	ö+f	325.061	321.070	3.991	138.661	139.391	-730	103.246	100.927	2.319	31.223	30.119	1.104	9.548	9.470	78	1.312	1.307	5	41.071	39.856	1.215
2031/32	ö+f	321.775	319.654	2.121	134.324	136.537	-2.213	103.759	101.683	2.076	31.705	30.599	1.106	9.390	9.387	3	1.313	1.307	6	41.285	40.141	1.144
2032/33	ö+f	319.473	317.578	1.895	131.305	134.116	-2.811	103.313	101.036	2.277	32.530	31.324	1.206	9.224	9.225	-1	1.315	1.308	7	41.787	40.570	1.217
2033/34	ö+f	316.798	314.957	1.841	128.458	132.078	-3.620	102.291	99.467	2.824	33.384	32.045	1.339	9.047	9.052	-5	1.317	1.309	8	42.302	41.006	1.296
2034/35	ö+f	313.540	311.777	1.763	126.667	130.328	-3.661	100.272	97.392	2.880	33.731	32.476	1.255	8.874	8.898	-24	1.318	1.309	9	42.678	41.375	1.303
2035/36	ö+f	309.784	308.125	1.659	126.309	128.767	-2.458	97.080	95.357	1.723	33.543	32.413	1.130	8.712	8.755	-43	1.318	1.309	9	42.821	41.523	1.298

Abweichungen in den Summen erklären sich aus dem Runden der Einzelwerte.

Entwicklung der Schülerzahlen im Land Brandenburg
Vergleich der Ergebnisse der Modellrechnungen 2024 (V2) und 2022
 öffentliche Schulen und Schulen in freier Trägerschaft



Entwicklung der Schülerzahlen im Land Brandenburg Vergleich der Ergebnisse der Modellrechnungen 2024 (V2) und 2022

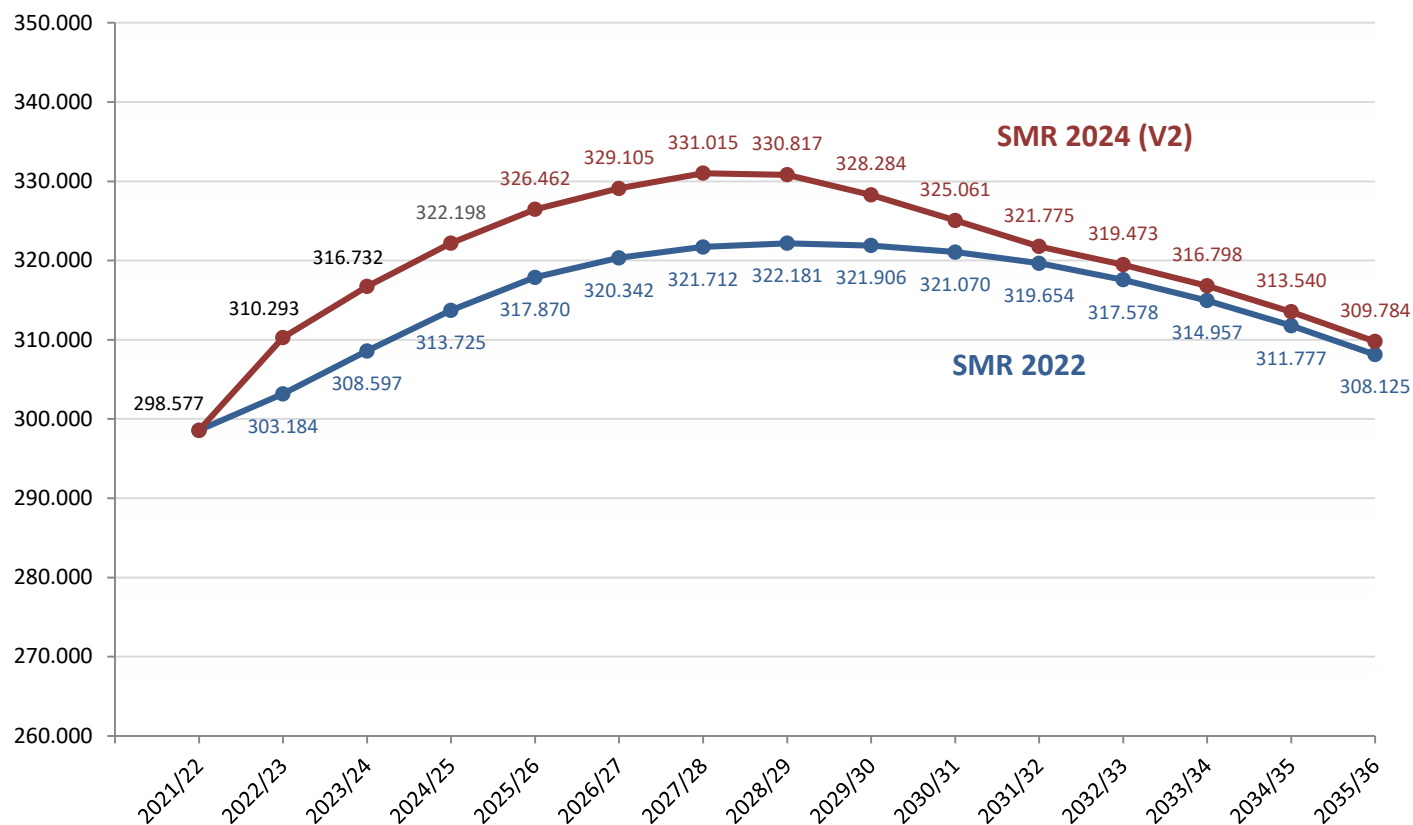
öffentliche Schulen

		insgesamt			Primarstufe ohne Förderschule			Sek I ohne Förderschule u ZBW			GOST ohne Förderschule u ZBW			Förderschule			ZBW			Berufliche Schulen ohne berufl. Gymn.		
		SMR 2024 (V2)	SMR 2022	Diff. neu/alt	SMR 2024 (V2)	SMR 2022	Diff. neu/alt	SMR 2024 (V2)	SMR 2022	Diff. neu/alt	SMR 2024 (V2)	SMR 2022	Diff. neu/alt	SMR 2024 (V2)	SMR 2022	Diff. neu/alt	SMR 2024 (V2)	SMR 2022	Diff. neu/alt	SMR 2024 (V2)	SMR 2022	Diff. neu/alt
2021/22	ö	265.275			126.108			75.345			22.069			7.744			1.395			32.614		
2022/23	ö	276.219	269.397	6.822	132.407	128.342	4.065	79.172	77.533	1.639	22.495	22.104	391	7.969	7.832	137	1.372	1.345	27	32.804	32.241	563
2023/24	ö	282.020	274.234	7.786	135.182	130.714	4.468	81.402	79.455	1.947	22.535	22.456	79	8.194	7.962	232	1.301	1.326	-25	33.406	32.320	1.086
2024/25	ö	286.795	278.980	7.815	137.380	133.316	4.064	82.446	80.297	2.149	23.649	23.336	313	8.303	8.106	197	1.342	1.313	29	33.675	32.612	1.063
2025/26	ö	290.514	282.770	7.744	138.723	134.878	3.845	83.433	81.508	1.925	24.548	23.969	579	8.389	8.200	189	1.333	1.309	24	34.089	32.906	1.183
2026/27	ö	292.834	285.018	7.816	139.240	135.384	3.856	84.226	82.295	1.931	25.190	24.461	729	8.455	8.244	211	1.319	1.308	11	34.402	33.326	1.076
2027/28	ö	294.622	286.471	8.151	139.274	134.888	4.386	84.889	83.375	1.514	25.957	24.955	1.002	8.444	8.275	169	1.315	1.307	8	34.743	33.670	1.073
2028/29	ö	294.402	287.039	7.363	136.801	133.160	3.641	86.614	85.172	1.442	26.270	25.204	1.066	8.411	8.305	106	1.313	1.307	6	34.994	33.890	1.104
2029/30	ö	292.021	286.878	5.143	132.375	130.742	1.633	88.493	86.998	1.495	26.329	25.440	889	8.352	8.305	47	1.312	1.307	5	35.160	34.086	1.074
2030/31	ö	289.050	286.330	2.720	127.826	127.972	-146	89.705	88.717	988	26.620	25.801	819	8.252	8.275	-23	1.312	1.307	5	35.335	34.258	1.077
2031/32	ö	286.055	285.167	888	123.867	125.354	-1.487	90.197	89.527	670	27.048	26.258	790	8.107	8.208	-101	1.313	1.307	6	35.523	34.513	1.010
2032/33	ö	283.889	283.415	474	121.063	123.134	-2.071	89.790	89.073	717	27.797	26.924	873	7.951	8.076	-125	1.315	1.308	7	35.973	34.900	1.073
2033/34	ö	281.436	281.176	260	118.445	121.265	-2.820	88.900	87.793	1.107	28.547	27.585	962	7.787	7.932	-145	1.317	1.309	8	36.440	35.292	1.148
2034/35	ö	278.514	278.362	152	116.802	119.660	-2.858	87.142	85.955	1.187	28.839	28.011	828	7.628	7.803	-175	1.318	1.309	9	36.785	35.625	1.160
2035/36	ö	275.213	275.123	90	116.476	118.230	-1.754	84.347	84.142	205	28.681	28.003	678	7.478	7.683	-205	1.318	1.309	9	36.913	35.756	1.157

Abweichungen in den Summen erklären sich aus dem Runden der Einzelwerte.

Entwicklung der Schülerzahlen im Land Brandenburg Vergleich der Ergebnisse der Modellrechnungen 2024 (V2) und 2022

öffentliche Schulen



Entwicklung der Schülerzahlen im Land Brandenburg Vergleich der Ergebnisse der Modellrechnungen 2024 (V2) und 2022

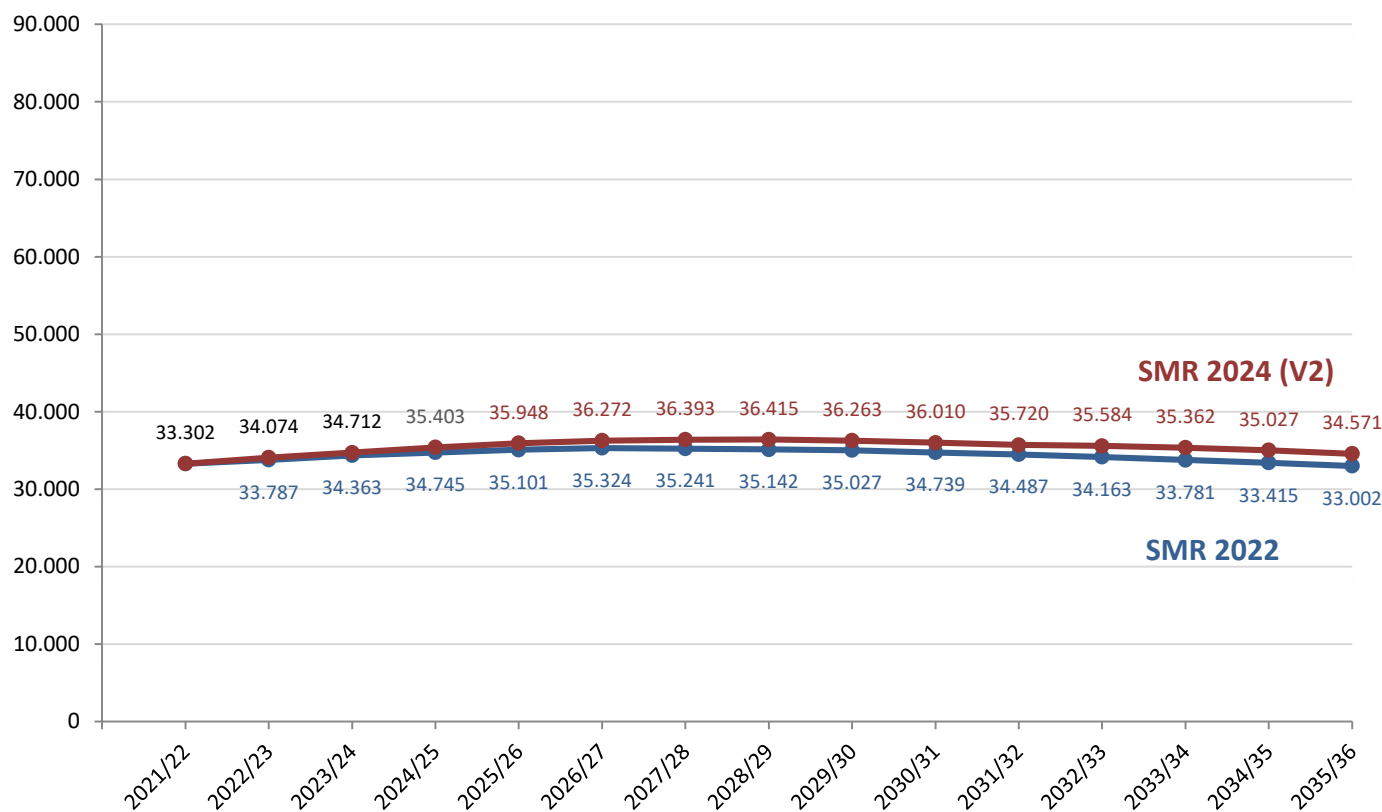
Schulen in freier Trägerschaft

		insgesamt			Primarstufe ohne Förderschule			Sek I ohne Förderschule u ZBW			GOST ohne Förderschule u ZBW			Förderschule			ZBW			Berufliche Schulen ohne berufl. Gymn.		
		SMR 2024 (V2)	SMR 2022	Diff. neu/alt	SMR 2024 (V2)	SMR 2022	Diff. neu/alt	SMR 2024 (V2)	SMR 2022	Diff. neu/alt	SMR 2024 (V2)	SMR 2022	Diff. neu/alt	SMR 2024 (V2)	SMR 2022	Diff. neu/alt	SMR 2024 (V2)	SMR 2022	Diff. neu/alt	SMR 2024 (V2)	SMR 2022	Diff. neu/alt
2021/22	f	33.302			11.083			11.536			3.816			1.264						5.603		
2022/23	f	34.074	33.787	287	11.384	11.307	77	12.191	11.894	297	3.867	3.811	56	1.294	1.265	29				5.338	5.510	-172
2023/24	f	34.712	34.363	349	11.740	11.567	173	12.506	12.235	271	3.971	3.864	107	1.272	1.266	6				5.223	5.430	-207
2024/25	f	35.403	34.745	658	11.939	11.777	162	12.683	12.318	365	4.124	3.946	178	1.301	1.262	39				5.356	5.441	-85
2025/26	f	35.948	35.101	847	12.157	12.008	149	12.786	12.214	572	4.290	4.171	119	1.309	1.258	51				5.406	5.449	-43
2026/27	f	36.272	35.324	948	12.056	12.078	-22	12.853	12.185	668	4.492	4.334	158	1.310	1.247	63				5.562	5.479	83
2027/28	f	36.393	35.241	1.152	11.924	12.040	-116	13.005	12.065	940	4.499	4.376	123	1.316	1.238	78				5.648	5.522	126
2028/29	f	36.415	35.142	1.273	11.727	11.887	-160	13.159	12.130	1.029	4.506	4.350	156	1.313	1.224	89				5.710	5.551	159
2029/30	f	36.263	35.027	1.236	11.281	11.670	-389	13.392	12.257	1.135	4.567	4.316	251	1.305	1.207	98				5.718	5.577	141
2030/31	f	36.010	34.739	1.271	10.835	11.420	-585	13.541	12.210	1.331	4.603	4.318	285	1.297	1.194	103				5.735	5.598	137
2031/32	f	35.720	34.487	1.233	10.457	11.183	-726	13.562	12.157	1.405	4.657	4.341	316	1.283	1.179	104				5.761	5.627	134
2032/33	f	35.584	34.163	1.421	10.242	10.982	-740	13.523	11.963	1.560	4.732	4.400	332	1.272	1.148	124				5.814	5.670	144
2033/34	f	35.362	33.781	1.581	10.013	10.813	-800	13.391	11.674	1.717	4.837	4.460	377	1.259	1.120	139				5.862	5.714	148
2034/35	f	35.027	33.415	1.612	9.865	10.667	-802	13.130	11.438	1.692	4.892	4.466	426	1.246	1.095	151				5.894	5.750	144
2035/36	f	34.571	33.002	1.569	9.833	10.538	-705	12.734	11.215	1.519	4.862	4.410	452	1.234	1.072	162				5.908	5.767	141

Abweichungen in den Summen erklären sich aus dem Runden der Einzelwerte.

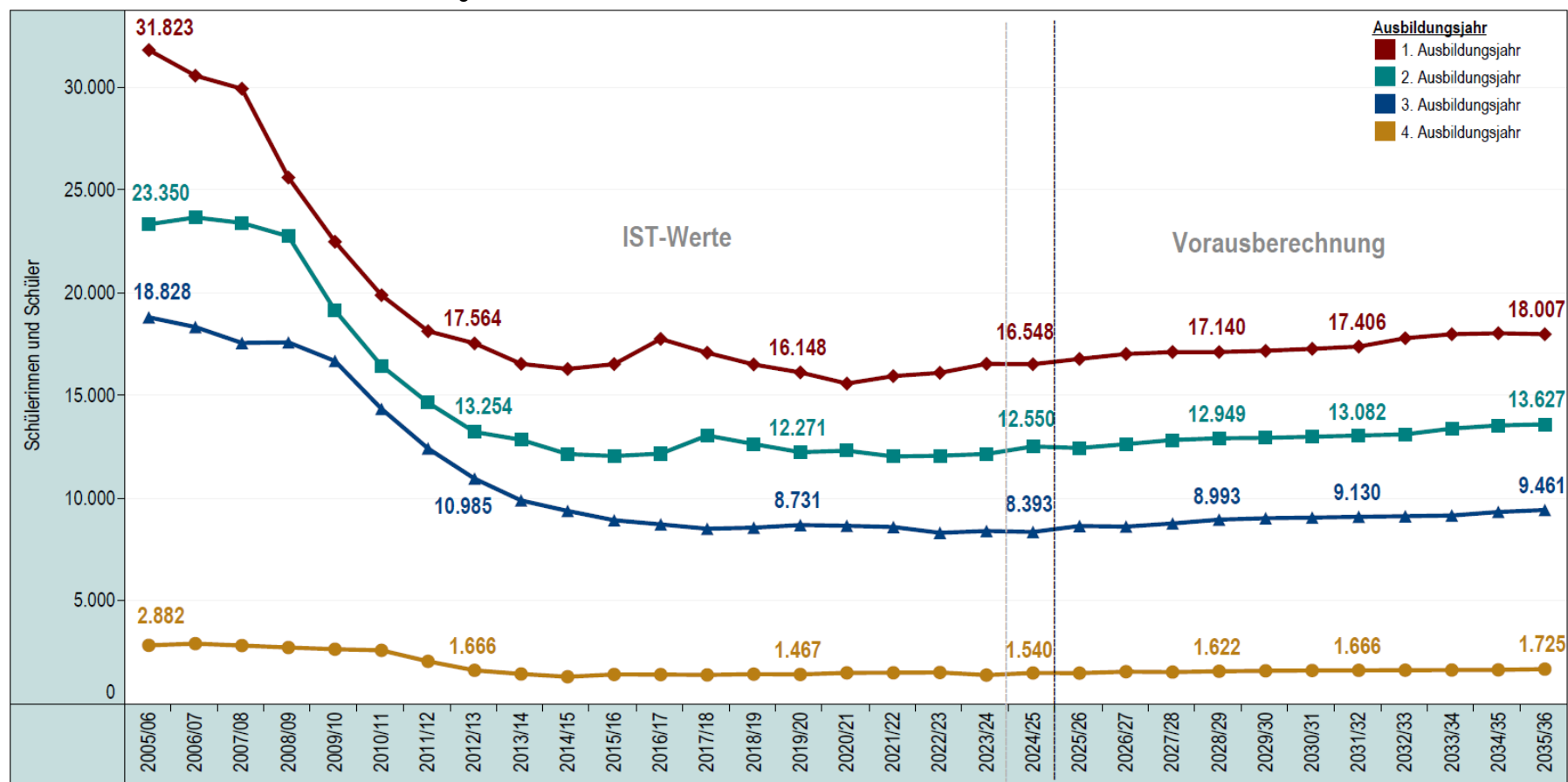
Entwicklung der Schülerzahlen im Land Brandenburg Vergleich der Ergebnisse der Modellrechnungen 2024 (V2) und 2022

Schulen in freier Trägerschaft



Schülerinnen und Schüler an beruflichen Schulen nach Ausbildungsjahren (Land Brandenburg)

öffentliche Schulen und Schulen in freier Trägerschaft



Schüler nach Schulformen (I) Land Brandenburg

öffentliche Schulen und Schulen in freier Trägerschaft
Modellrechnung 2024 (V2)

Schuljahr	Träger	insges.	Grunds./ teile ohne LuBK	Obers. ohne Grunds. teile	Gesamtschule			Gymnasium				Förderschule				ZBW			Berufliche Schulen			
					insg. ohne Grunds. mit LuBK	5-6 LuBK	7-10	11-13	insges.	5-6	7-10	11-13	insg.	LES	KSH	GE	insg.	Sek I	GOST	insg.	ohne beruf. Gymn.	Berufl. Gymn.
2005/06	ö	310.627	96.890	42.190	24.506		16.717	7.789	58.992	1.292	29.751	27.949	11.726	8.972	498	2.256	2.065	965	1.100	74.258	69.907	4.351
	f	16.530	4.097	444	605		387	218	3.461	190	1.919	1.352	947	163	45	739				6.976	6.976	
	ö+f	327.157	100.987	42.634	25.111		17.104	8.007	62.453	1.482	31.670	29.301	12.673	9.135	543	2.995	2.065	965	1.100	81.234	76.883	4.351
2006/07	ö	294.401	101.592	32.645	20.460		12.921	7.539	54.876	1.382	24.687	28.807	10.602	7.956	475	2.171	2.336	1.226	1.110	71.890	67.367	4.523
	f	19.308	5.049	597	588		341	247	3.915	229	2.132	1.554	944	185	50	709				8.215	8.215	
	ö+f	313.709	106.641	33.242	21.048		13.262	7.786	58.791	1.611	26.819	30.361	11.546	8.141	525	2.880	2.336	1.226	1.110	80.105	75.582	4.523
2007/08	ö	279.832	104.686	25.742	16.911	29	10.286	6.596	51.473	1.559	22.533	27.381	9.595	7.112	389	2.094	2.436	1.358	1.078	68.989	64.919	4.070
	f	21.822	6.045	794	617		389	228	4.533	205	2.634	1.694	943	132	103	708				8.890	8.890	
	ö+f	301.654	110.731	26.536	17.528	29	10.675	6.824	56.006	1.764	25.167	29.075	10.538	7.244	492	2.802	2.436	1.358	1.078	77.879	73.809	4.070
2008/09	ö	267.223	106.514	24.186	14.023	54	8.599	5.370	47.746	1.616	22.712	23.418	9.122	6.716	380	2.026	2.405	1.440	965	63.227	59.862	3.365
	f	23.332	6.798	1.078	703		478	225	4.919	181	3.101	1.637	918	160	59	699				8.916	8.915	1
	ö+f	290.555	113.312	25.264	14.726	54	9.077	5.595	52.665	1.797	25.813	25.055	10.040	6.876	439	2.725	2.405	1.440	965	72.143	68.777	3.366
2009/10	ö	254.922	106.891	24.700	12.175	54	8.130	3.991	44.529	1.646	24.429	18.454	9.069	6.625	470	1.974	2.331	1.392	939	55.227	52.604	2.623
	f	24.601	7.506	1.496	831		636	195	5.359	184	3.562	1.613	940	158	54	728				8.469	8.463	6
	ö+f	279.523	114.397	26.196	13.006	54	8.766	4.186	49.888	1.830	27.991	20.067	10.009	6.783	524	2.702	2.331	1.392	939	63.696	61.067	2.629
2010/11	ö	246.889	107.167	25.276	11.884	54	8.408	3.422	43.119	1.654	27.055	14.410	8.857	6.439	473	1.945	2.315	1.417	898	48.271	45.846	2.425
	f	25.300	8.222	1.889	934		760	174	5.758	175	3.925	1.658	937	142	53	742				7.560	7.547	13
	ö+f	272.189	115.389	27.165	12.818	54	9.168	3.596	48.877	1.829	30.980	16.068	9.794	6.581	526	2.687	2.315	1.417	898	55.831	53.393	2.438
2011/12	ö	243.483	105.020	27.242	12.560	52	9.173	3.335	45.169	1.626	29.712	13.831	8.668	6.184	483	2.001	2.283	1.420	863	42.541	40.105	2.436
	f	26.623	8.710	2.238	1.092		885	207	6.313	167	4.196	1.950	965	134	59	772				7.305	7.287	18
	ö+f	270.106	113.730	29.480	13.652	52	10.058	3.542	51.482	1.793	33.908	15.781	9.633	6.318	542	2.773	2.283	1.420	863	49.846	47.392	2.454
2012/13	ö	239.391	104.092	28.306	13.316	47	9.555	3.714	43.781	1.584	31.271	10.926	8.341	5.810	468	2.063	2.207	1.371	836	39.348	36.513	2.835
	f	27.489	9.126	2.540	1.388		1.109	279	6.409	165	4.374	1.870	1.046	172	65	809				6.980	6.956	24
	ö+f	266.880	113.218	30.846	14.704	47	10.664	3.993	50.190	1.749	35.645	12.796	9.387	5.982	533	2.872	2.207	1.371	836	46.328	43.469	2.859

Abweichungen in den Summen erklären sich aus dem Runden der Einzelwerte.

Schüler nach Schulformen (II) Land Brandenburg

öffentliche Schulen und Schulen in freier Trägerschaft
Modellrechnung 2024 (V2)

Schuljahr	Träger	insges.	Grunds./ teile ohne LuBK	Obers. ohne Grunds. teile	Gesamtschule			Gymnasium				Förderschule				ZBW			Berufliche Schulen			
					insg. ohne Grunds. mit LuBK	5-6 LuBK	7-10	11-13	insges.	5-6	7-10	11-13	insg.	LES	KSH	GE	insg.	Sek I	GOST	insg.	ohne beruf. Gymn.	Berufl. Gymn.
2013/14	ö	239.661	104.676	28.974	13.768	48	9.675	4.045	44.629	1.542	31.566	11.521	7.960	5.425	477	2.058	2.092	1.366	726	37.562	34.397	3.165
	f	28.083	9.459	2.702	1.600		1.264	336	6.712	166	4.624	1.922	1.124	138	132	854				6.486	6.458	28
	ö+f	267.744	114.135	31.676	15.368	48	10.939	4.381	51.341	1.708	36.190	13.443	9.084	5.563	609	2.912	2.092	1.366	726	44.048	40.855	3.193
2014/15	ö	242.531	106.690	29.760	14.275	49	9.773	4.453	45.352	1.544	31.237	12.571	7.596	5.023	457	2.116	1.994	1.313	681	36.864	33.232	3.632
	f	28.704	9.752	2.746	1.973		1.557	416	6.982	164	4.851	1.967	1.171	162	136	873				6.080	6.034	46
	ö+f	271.235	116.442	32.506	16.248	49	11.330	4.869	52.334	1.708	36.088	14.538	8.767	5.185	593	2.989	1.994	1.313	681	42.944	39.266	3.678
2015/16	ö	245.558	109.057	29.633	14.605	50	9.760	4.795	45.676	1.602	30.279	13.795	7.430	4.782	431	2.217	1.898	1.306	592	37.259	33.174	4.085
	f	29.577	10.062	2.764	2.364		1.846	518	7.257	160	4.953	2.144	1.164	170	106	888				5.966	5.892	74
	ö+f	275.135	119.119	32.397	16.969	50	11.606	5.313	52.933	1.762	35.232	15.939	8.594	4.952	537	3.105	1.898	1.306	592	43.225	39.066	4.159
2016/17	ö	252.227	113.463	29.899	15.025	48	10.086	4.891	45.873	1.622	29.914	14.337	7.413	4.636	437	2.340	1.734	1.124	610	38.820	34.424	4.396
	f	30.392	10.183	2.836	2.642		2.017	625	7.689	170	5.083	2.436	1.174	138	136	900				5.868	5.778	90
	ö+f	282.619	123.646	32.735	17.667	48	12.103	5.516	53.562	1.792	34.997	16.773	8.587	4.774	573	3.240	1.734	1.124	610	44.688	40.202	4.486
2017/18	ö	254.856	116.602	30.170	15.184	50	10.202	4.932	45.041	1.609	29.802	13.630	7.526	4.650	454	2.422	1.650	1.132	518	38.683	34.321	4.362
	f	31.226	10.377	2.809	3.050		2.290	760	7.837	169	5.162	2.506	1.202	149	140	913				5.951	5.862	89
	ö+f	286.082	126.979	32.979	18.234	50	12.492	5.692	52.878	1.778	34.964	16.136	8.728	4.799	594	3.335	1.650	1.132	518	44.634	40.183	4.451
2018/19	ö	256.077	118.831	30.032	15.558	55	10.593	4.910	44.791	1.620	30.145	13.026	7.591	4.620	462	2.509	1.714	1.194	520	37.560	33.334	4.226
	f	31.813	10.497	2.838	3.360		2.449	911	7.834	171	5.243	2.420	1.248	162	138	948				6.036	5.952	84
	ö+f	287.890	129.328	32.870	18.918	55	13.042	5.821	52.625	1.791	35.388	15.446	8.839	4.782	600	3.457	1.714	1.194	520	43.596	39.286	4.310
2019/20	ö	258.594	120.991	30.424	16.134	56	11.195	4.883	44.893	1.633	30.324	12.936	7.536	4.500	454	2.582	1.624	1.119	505	36.992	32.870	4.122
	f	32.082	10.576	2.985	3.626		2.626	1.000	7.822	173	5.186	2.463	1.231	128	133	970				5.842	5.747	95
	ö+f	290.676	131.567	33.409	19.760	56	13.821	5.883	52.715	1.806	35.510	15.399	8.767	4.628	587	3.552	1.624	1.119	505	42.834	38.617	4.217
2020/21	ö	262.029	122.234	31.376	16.963	55	11.881	5.027	45.710	1.625	30.810	13.275	7.616	4.483	443	2.690	1.498	1.007	491	36.632	32.548	4.084
	f	32.669	10.734	3.018	4.016		2.905	1.111	7.874	169	5.122	2.583	1.278	146	145	987				5.749	5.646	103
	ö+f	294.698	132.968	34.394	20.979	55	14.786	6.138	53.584	1.794	35.932	15.858	8.894	4.629	588	3.677	1.498	1.007	491	42.381	38.194	4.187

Abweichungen in den Summen erklären sich aus dem Runden der Einzelwerte.

Schüler nach Schulformen (III) Land Brandenburg

öffentliche Schulen und Schulen in freier Trägerschaft
Modellrechnung 2024 (V2)

Schuljahr	Träger	insges.	Grunds./ teile ohne LuBK	Obers. ohne Grunds. teile	Gesamtschule			Gymnasium				Förderschule			ZBW			Berufliche Schulen				
					insg. ohne Grunds. mit LuBK	5-6 LuBK	7-10	11-13	insges.	5-6	7-10	11-13	insg.	LES	KSH	GE	insg.	Sek I	GOST	insg.	ohne beruf. Gymn.	Berufl. Gymn.
2021/22	ö	265.275	124.446	31.418	17.912	55	12.796	5.061	45.796	1.607	31.131	13.058	7.744	4.559	407	2.778	1.395	968	427	36.564	32.614	3.950
	f	33.302	10.911	3.168	4.295		3.122	1.173	7.960	172	5.246	2.542	1.264	127	152	985				5.704	5.603	101
	ö+f	298.577	135.357	34.586	22.207	55	15.918	6.234	53.756	1.779	36.377	15.600	9.008	4.686	559	3.763	1.395	968	427	42.268	38.217	4.051
2022/23	ö	276.219	130.737	33.075	19.144	55	13.777	5.312	47.036	1.615	32.320	13.101	7.969	4.626	436	2.907	1.372	937	435	36.886	32.804	4.082
	f	34.074	11.217	3.316	4.577		3.342	1.235	8.229	167	5.533	2.529	1.294	134	153	1.007				5.441	5.338	103
	ö+f	310.293	141.954	36.391	23.721	55	17.119	6.547	55.265	1.782	37.853	15.630	9.263	4.760	589	3.914	1.372	937	435	42.327	38.142	4.185
2023/24	ö	282.020	133.555	33.584	20.175	50	14.646	5.479	47.834	1.577	33.172	13.085	8.194	4.726	445	3.023	1.301	891	410	37.377	33.406	3.971
	f	34.712	11.576	3.447	4.827		3.492	1.335	8.265	164	5.567	2.534	1.272	131	117	1.024				5.325	5.223	102
	ö+f	316.732	145.131	37.031	25.002	50	18.138	6.814	56.099	1.741	38.739	15.619	9.466	4.857	562	4.047	1.301	891	410	42.702	38.629	4.073
2024/25	ö	286.795	135.758	33.842	20.913	59	15.050	5.804	48.805	1.563	33.555	13.686	8.303	4.801	395	3.106	1.342	920	422	37.833	33.675	4.158
	f	35.403	11.777	3.446	4.973		3.531	1.443	8.450	162	5.706	2.582	1.301	127	142	1.033				5.455	5.356	99
	ö+f	322.198	147.535	37.288	25.886	59	18.580	7.247	57.255	1.726	39.261	16.268	9.604	4.928	537	4.139	1.342	920	422	43.288	39.030	4.258
2025/26	ö	290.514	137.098	33.939	21.629	60	15.387	6.182	49.692	1.565	34.107	14.020	8.389	4.833	388	3.167	1.333	910	423	38.435	34.089	4.346
	f	35.948	11.992	3.445	5.105		3.582	1.523	8.591	165	5.759	2.668	1.309	130	138	1.042				5.505	5.406	99
	ö+f	326.462	149.090	37.384	26.734	60	18.969	7.706	58.283	1.730	39.866	16.687	9.698	4.963	526	4.209	1.333	910	423	43.940	39.495	4.445
2026/27	ö	292.834	137.612	34.017	22.245	62	15.691	6.493	50.297	1.567	34.518	14.212	8.455	4.875	386	3.194	1.319	896	423	38.888	34.402	4.486
	f	36.272	11.888	3.482	5.196		3.611	1.585	8.736	168	5.759	2.808	1.310	132	130	1.047				5.660	5.562	99
	ö+f	329.105	149.499	37.500	27.441	62	19.302	8.078	59.033	1.735	40.278	17.020	9.765	5.006	517	4.242	1.319	896	423	44.548	39.964	4.584
2027/28	ö	294.622	137.629	34.048	22.797	64	16.040	6.694	51.086	1.581	34.801	14.705	8.444	4.868	383	3.192	1.315	892	423	39.303	34.743	4.559
	f	36.393	11.763	3.491	5.253		3.649	1.604	8.823	161	5.865	2.796	1.316	131	130	1.055				5.747	5.648	99
	ö+f	331.015	149.392	37.539	28.050	64	19.689	8.298	59.909	1.742	40.666	17.501	9.760	4.999	513	4.248	1.315	892	423	45.050	40.392	4.658
2028/29	ö	294.402	135.154	34.501	23.472	64	16.601	6.808	51.970	1.582	35.512	14.876	8.411	4.862	377	3.171	1.313	890	423	39.581	34.994	4.587
	f	36.415	11.575	3.528	5.322		3.694	1.628	8.870	152	5.937	2.780	1.313	131	122	1.059				5.808	5.710	98
	ö+f	330.817	146.730	38.029	28.794	64	20.295	8.435	60.839	1.735	41.449	17.655	9.723	4.994	499	4.230	1.313	890	423	45.389	40.704	4.685

Abweichungen in den Summen erklären sich aus dem Runden der Einzelwerte.

Schüler nach Schulformen (IV) Land Brandenburg

öffentliche Schulen und Schulen in freier Trägerschaft
Modellrechnung 2024 (V2)

Schuljahr	Träger	insges.	Grunds./ teile ohne LuBK	Obers. ohne Grunds. teile	Gesamtschule			Gymnasium				Förderschule			ZBW			Berufliche Schulen				
					insg. ohne Grunds. mit LuBK	5-6 LuBK	7-10	11-13	insges.	5-6	7-10	11-13	insg.	LES	KSH	GE	insg.	Sek I	GOST	insg.	ohne berufl. Gymn.	Berufl. Gymn.
2029/30	ö	292.021	130.732	35.031	24.083	63	17.148	6.872	52.758	1.581	36.314	14.863	8.352	4.848	373	3.131	1.312	890	422	39.754	35.160	4.594
	f	36.263	11.131	3.598	5.401		3.758	1.643	9.012	150	6.036	2.827	1.305	129	118	1.058				5.816	5.718	98
	ö+f	328.284	141.863	38.629	29.484	63	20.907	8.515	61.770	1.730	42.350	17.690	9.656	4.977	490	4.189	1.312	890	422	45.570	40.878	4.692
2030/31	ö	289.050	126.182	35.362	24.561	62	17.514	6.985	53.441	1.582	36.829	15.030	8.252	4.798	369	3.084	1.312	890	422	39.941	35.335	4.605
	f	36.010	10.689	3.639	5.461		3.806	1.654	9.092	146	6.096	2.850	1.297	126	117	1.054				5.834	5.735	98
	ö+f	325.061	136.871	39.001	30.021	62	21.320	8.640	62.533	1.728	42.925	17.880	9.548	4.924	486	4.138	1.312	890	422	45.774	41.071	4.704
2031/32	ö	286.055	122.224	35.453	24.906	61	17.709	7.136	53.896	1.582	37.035	15.279	8.107	4.705	364	3.038	1.313	891	422	40.156	35.523	4.632
	f	35.720	10.314	3.644	5.488		3.817	1.670	9.133	144	6.101	2.888	1.283	122	112	1.048				5.860	5.761	98
	ö+f	321.775	132.538	39.097	30.394	61	21.526	8.806	63.029	1.725	43.136	18.167	9.390	4.827	476	4.086	1.313	891	422	46.015	41.285	4.731
2032/33	ö	283.889	119.414	35.301	25.146	59	17.717	7.370	54.066	1.590	36.772	15.704	7.951	4.619	368	2.964	1.315	892	423	40.696	35.973	4.723
	f	35.584	10.101	3.640	5.494		3.797	1.697	9.161	141	6.086	2.934	1.272	121	109	1.042				5.915	5.814	101
	ö+f	319.473	129.515	38.941	30.640	59	21.514	9.067	63.227	1.731	42.858	18.638	9.224	4.741	477	4.007	1.315	892	423	46.611	41.787	4.824
2033/34	ö	281.436	116.803	34.950	25.272	55	17.625	7.592	54.045	1.587	36.325	16.134	7.787	4.527	365	2.895	1.317	894	423	41.261	36.440	4.821
	f	35.362	9.869	3.610	5.487		3.751	1.736	9.171	144	6.030	2.996	1.259	118	106	1.035				5.966	5.862	105
	ö+f	316.798	126.671	38.560	30.759	55	21.376	9.328	63.216	1.731	42.355	19.130	9.047	4.645	472	3.930	1.317	894	423	47.227	42.302	4.926
2034/35	ö	278.514	115.161	34.252	25.127	52	17.326	7.749	53.355	1.589	35.564	16.202	7.628	4.437	361	2.830	1.318	894	424	41.673	36.785	4.888
	f	35.027	9.717	3.541	5.428		3.669	1.758	9.093	147	5.920	3.026	1.246	115	104	1.027				6.001	5.894	108
	ö+f	313.540	124.878	37.793	30.555	52	20.995	9.507	62.449	1.737	41.484	19.228	8.874	4.552	466	3.857	1.318	894	424	47.674	42.678	4.996
2035/36	ö	275.213	114.827	33.151	24.618	52	16.789	7.777	52.024	1.597	34.407	16.020	7.478	4.353	356	2.770	1.318	894	424	41.797	36.913	4.884
	f	34.571	9.687	3.430	5.303		3.547	1.756	8.901	146	5.756	2.999	1.234	114	103	1.017				6.016	5.908	108
	ö+f	309.784	124.513	36.581	29.921	52	20.336	9.533	60.925	1.743	40.163	19.019	8.712	4.467	459	3.787	1.318	894	424	47.812	42.821	4.992

Abweichungen in den Summen erklären sich aus dem Runden der Einzelwerte.